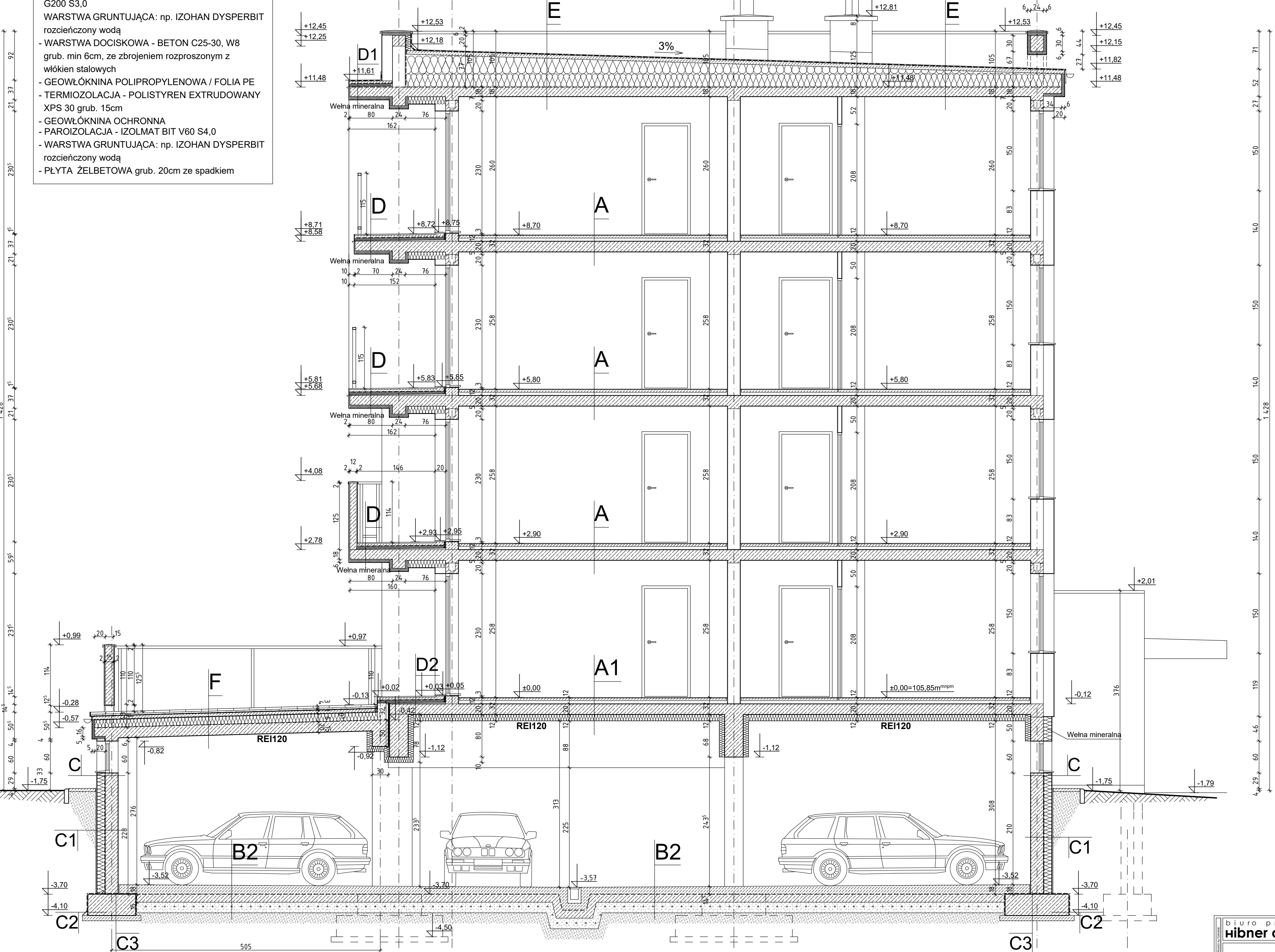


A	STROP - KOND. MIESZKALNE
<ul style="list-style-type: none">- PANELE PODŁOGOWE na macie podkładowej / TERAKOTA w kuchni i łazience- W ŁAZIENKACH WARSTWA WODOCHRONNA: np. KREISEL BUDOSZCZEL-H 810- PODKŁAD PODŁOGOWY np. KREISEL 442 gr. 6cm- FOLIA PE 0,2mm na zakład min. 10cm- IZOLACJA AKUSTYCZNA: PŁYTY STYROPIANOWE ELASTYCZNE o SD<=20MN/m³ grub. 2cm- WARSTWA DYSTANSOWA PŁYTY STYROPIANOWE EPS 100-038 DACH / PODŁOGA grub. 3cm (w tej warstwie układać przewody)- PŁYTA ŻELBETOWA grub. 20cm- TYNK GIPSOWY np. KREISEL 651	
A1	STROP NAD GARAŻEM
<ul style="list-style-type: none">- PANELE PODŁOGOWE na macie podkładowej / TERAKOTA w kuchni i łazience- W ŁAZIENKACH WARSTWA WODOCHRONNA: np. KREISEL BUDOSZCZEL-H 810- PODKŁAD PODŁOGOWY np. KREISEL 442 gr. 6cm- FOLIA PE 0,2mm na zakład min. 10cm- IZOLACJA AKUSTYCZNA: PŁYTY STYROPIANOWE ELASTYCZNE o SD<=20MN/m³ grub. 2cm- WARSTWA DYSTANSOWA PŁYTY STYROPIANOWE EPS 100-038 DACH / PODŁOGA grub. 3cm (w tej warstwie układać przewody)- FOLIA PE 0,2mm z wywinieciem na ściany- PŁYTA ŻELBETOWA grub. 20cm- SYSTEM OCIEPLENIA STROPU PŁYTAMI Z WELNY MINERALNEJ gr. 12cm np. ROCKWOOL ECOROCK FG, PŁYTY FASROCK LG1/LG2	
A2	STROP - KLATKI SCHODOWE, SPOCZNIK
<ul style="list-style-type: none">- GRES- ZAPRAWA KLEJĄCA DO GRESU np. KREISEL GRES MULTI 105- JASTRYCH CEMENTOWY np. KREISEL POZJASTR 440 gr. 5cm- FOLIA PE 0,2mm na zakład min. 10cm- IZOLACJA AKUSTYCZNA: PŁYTY STYROPIANOWE ELASTYCZNE o SD<=20MN/m³ grub. 4cm (w tej warstwie układać przewody)- PŁYTA ŻELBETOWA grub. 18/20cm- TYNK GIPSOWY np. KREISEL 651	
A3	SPOCZNIK - PARTER poziom -1,77
<ul style="list-style-type: none">- GRES- ZAPRAWA KLEJĄCA DO GRESU np. KREISEL GRES MULTI 105- PŁYTA ŻELBETOWA grub. 18cm- TYNK GIPSOWY np. KREISEL 651	
B	POSADZKA PIWNIC - KLATKA SCHODOWA, POM.POZADKOWO-GOSP. KOMINIKACJA
<ul style="list-style-type: none">- GRES- ZAPRAWA KLEJĄCA DO GRESU- JASTRYCH CEMENTOWY np. ATLAS POSTAR 100 gr. 6cm- FOLIA PE 0,2mm na zakład min. 10cm- TERMOIZOLACYJNE PŁYTY STYROPIANOWE EPS 100-038 DACH / PODŁOGA grub. 8cm- HYDROIZOLACJA - np. ATLAS IZOLMAT PLAN PYE PV250 S5,0 - Papa asfaltowa zgrzewalna - bitumiczna- WARSTWA GRUNTUJĄCA: np. IZOLPLAST, DYSPERBIT- PŁYTA BETONOWA C25/30, grub. 15cm zbrojone siatką z prętów o8, oczka 20x20cm- PODSYPKA PIASKOWA zagęszczona grub. 25cm- GRUNT RODZIMY	
B1	POSADZKA PIWNIC - KOMÓRKI LOKATORSKIE, WĘZEL CO
<ul style="list-style-type: none">- WARSTWA OCHRONNA: IZOHAN RENOBUD R120- JASTRYCH CEMENTOWY np. ATLAS POSTAR 100 gr. 6cm- FOLIA PE 0,2mm na zakład min. 10cm- TERMOIZOLACYJNE PŁYTY STYROPIANOWE EPS 100-038 DACH / PODŁOGA grub. 8cm- HYDROIZOLACJA - np. ATLAS IZOLMAT PLAN PYE PV250 S5,0 - Papa asfaltowa zgrzewalna - bitumiczna- WARSTWA GRUNTUJĄCA: np. IZOLPLAST, DYSPERBIT- PŁYTA BETONOWA C25/30, grub. 15cm zbrojone siatką z prętów o8, oczka 20x20cm- PODSYPKA PIASKOWA zagęszczona grub. 25cm- GRUNT RODZIMY	

B2	POSADZKA GARAŻU
<ul style="list-style-type: none">- POSYPKA UTWARDZAJĄCA np. HERKULIT TOP- PŁYTA BETONOWA C25/30, zbrojona siatką z prętów o8, oczka 20x20cm grub. 13-18cm (spadek 1%)- GEOWŁÓKNINA OCHRONNA- HYDROIZOLACJA - np. ATLAS IZOLMAT PLAN PYE PV250 S5,0 - Papa asfaltowa zgrzewalna - bitumiczna- WARSTWA GRUNTUJĄCA: np. IZOLPLAST, DYSPERBIT- PŁYTA BETONOWA C25/30, grub. 15cm zbrojone siatką z prętów o8, oczka 20x20cm- GEOWŁÓKNINA OCHRONNA- KERAMZYT IMPREGNOWANY zagęszczony gr. 20cm- PODSYPKA PIASKOWA zagęszczona grub. 25cm- GRUNT RODZIMY	
C	ŚCIANY PIWNIC - COKÓŁ
<ul style="list-style-type: none">- TYNK MOZAIKOWY np. KREISEL MOZATYKN S 050- GRUNT: np. KREISEL TYNKOLIT T 330- ZAPRAWA KLEJĄCO-ZBROJĄCA np: KREISEL STYRLEP 220 podwójnie zbrojona siatką- POLISTYREN EKSTRUROWANY XPS odmiary min. 300 grub. 16cm- KLEJ IZOHAN IZOBUD WK do płyt termoizolacyjnych- HYDROIZOLACJA - np. ATLAS IZOLMAT PLAN PYE PV250 S5,0- WARSTWA GRUNTUJĄCA: np. IZOHAN DYSPERBIT rozcieńczony wodą- ŚCIANA PIWNIC żelbetowa monolityczna W8 gr. 24cm	
C1	ŚCIANY PIWNIC
<ul style="list-style-type: none">- GEOWŁÓKNINA OCHRONNA- POLISTYREN EKSTRUROWANY XPS odmiary min. 300 grub. 16cm- KLEJ IZOHAN IZOBUD WK do płyt termoizolacyjnych- HYDROIZOLACJA - np. ATLAS IZOLMAT PLAN PYE PV250 S5,0- WARSTWA GRUNTUJĄCA: np. IZOHAN DYSPERBIT rozcieńczony wodą- ŚCIANA PIWNIC żelbetowa monolityczna W8 gr. 24cm	
C2	IZOLACJA PIONOWA FUNDAMENTÓW
<ul style="list-style-type: none">- HYDROIZOLACJA - np. ATLAS IZOLMAT PLAN PYE PV250 S5,0- WARSTWA GRUNTUJĄCA: np. IZOHAN DYSPERBIT rozcieńczony wodą- ŚCIANA PIWNIC żelbetowa monolityczna W8 gr. 24cm	
C3	IZOLACJA POZIOMA ŚCIAN PIWNIC I ŁAWY FUNDAMENTOWEJ
<ul style="list-style-type: none">- HYDROIZOLACJA - np. ATLAS IZOLMAT PLAN PYE PV250 S5,0- WARSTWA GRUNTUJĄCA: np. IZOHAN DYSPERBIT- ŚCIANA/ŁAWA FUNDAMENTOWA	
D	PŁYTA BALKONOWA
<ul style="list-style-type: none">- PŁYTKI CERAMICZNE LUB GRES (mrozoodporne) spoinowane zaprawą elastyczną np.:ATLAS ARTIS- ZAPRAWA KLEJĄCA klasy C2ES1 np.: ATLAS PLUS- HYDROIZOLACJA PODPŁYTKOWA: np.: ATLAS WODER DUO- WARSTWA DOCISKOWA: PODKŁAD CEMENTOWY grub. 4,5cm np.: ATLAS POSTAR 40/80 zbrojony siatką z prętów o4 o oczkach 5x5cm, oddylatowany od ścian oraz dylatowany konstrukcyjnie na pola o zbliżonej wielkości boków (max 2:1) minimalna szer. dylatacji 10mm- HYDROIZOLACJA: np. SAMOPRZYLEPNA MEMBRANA BITUMICZNA ATLAS SMB- TERMOIZOLACJA - POLISTYREN EKSTRUROWANY grub. 5cm frezowany np URSA XPS N-III- PAROIZOLACJA: np. SAMOPRZYLEPNA MEMBRANA BITUMICZNA ATLAS SMB- WARSTWA GRUNTUJĄCA: np. BITUM UNIWERSALNY ATLAS- WARSTWA SPADKOWA: PODKŁAD CEMENTOWY grub. 4,5cm np.: ATLAS POSTAR 40/80 grub. 1-3cm (spadek 1%)- WARSTWA KONTAKTOWA- PŁYTA ŻELBETOWA BALKONU grub. 18/20cm- Węlna mineralna - grub. 6/12cm klejona całopowierzchniowo- TYNK CIENKOWARSTWOWY ZEWNĘTRZNY	

D1	ZADASZENIE BALKONÓW
<ul style="list-style-type: none">- HYDROIZOLACJA - 2x PAPA ZGRZEWAŁNA: PAPAWIERZCHNIEGO KRYCIA: IZOLMAT PLAN PYE PV250 S5,2 SS- PAPAPODKŁADOWA: IZOLMAT PLAN PYE G200 S4,0- WARSTWA GRUNTUJĄCA: np. IZOHAN DYSPERBIT rozcieńczony wodą- WARSTWA DOCISKOWA: PODKŁAD CEMENTOWY grub. 4,5cm np.: ATLAS POSTAR 40/80 zbrojony siatką z prętów o4 o oczkach 5x5cm, oddylatowany od ścian- GEOWŁÓKNINA POLIPROPYLENOWA / FOLIA PE- TERMOIZOLACJA - POLISTYREN EKSTRUROWANY grub. 5cm frezowany np URSA XPS N-III lub styropian klasy FS30- PAROIZOLACJA: np. SAMOPRZYLEPNA MEMBRANA BITUMICZNA ATLAS SMB- WARSTWA GRUNTUJĄCA: np. BITUM UNIWERSALNY ATLAS- WARSTWA SPADKOWA: PODKŁAD CEMENTOWY grub. 4,5cm np.: ATLAS POSTAR 40/80 grub. 1-3cm (spadek 1%)- WARSTWA KONTAKTOWA- PŁYTA ŻELBETOWA BALKONU grub. 18cm- Węlna mineralna - grub. 6/12cm klejona całopowierzchniowo- TYNK CIENKOWARSTWOWY ZEWNĘTRZNY	
D2	BALKON NAD GARAŻEM
<ul style="list-style-type: none">- PŁYTKI CERAMICZNE LUB GRES (mrozoodporne) spoinowane zaprawą elastyczną np.:ATLAS ARTIS- ZAPRAWA KLEJĄCA klasy C2ES1 np.: ATLAS PLUS- HYDROIZOLACJA PODPŁYTKOWA: np.: ATLAS WODER DUO- WARSTWA DOCISKOWA: PODKŁAD CEMENTOWY grub. 4,5cm np.: ATLAS POSTAR 40/80 zbrojony siatką z prętów o4 o oczkach 5x5cm, oddylatowany od ścian oraz dylatowany konstrukcyjnie na pola o zbliżonej wielkości boków (max 2:1) minimalna szer. dylatacji 10mm- HYDROIZOLACJA: np. SAMOPRZYLEPNA MEMBRANA BITUMICZNA ATLAS SMB- TERMOIZOLACJA - POLISTYREN EKSTRUROWANY grub. 5cm frezowany np URSA XPS N-III lub styropian klasy FS30- PAROIZOLACJA: np. SAMOPRZYLEPNA MEMBRANA BITUMICZNA ATLAS SMB- WARSTWA GRUNTUJĄCA: np. BITUM UNIWERSALNY ATLAS- WARSTWA SPADKOWA: PODKŁAD CEMENTOWY grub. 4,5cm np.: ATLAS POSTAR 40/80 grub. 1-3cm (spadek 1%)- WARSTWA KONTAKTOWA- PŁYTA ŻELBETOWA grub. 20cm- SYSTEM OCIEPLENIA STROPU PŁYTAMI Z WELNY MINERALNEJ gr. 12cm np. ROCKWOOL ECOROCK FG, PŁYTY FASROCK LG1/LG2	
E	STROPODACH
<ul style="list-style-type: none">- HYDROIZOLACJA - 2x PAPA ZGRZEWAŁNA: PAPAWIERZCHNIEGO KRYCIA: np. IZOLMAT PLAN PYE PV250 S5,2 SS- PAPAPODKŁADOWA: np. IZOLMAT PLAN PYE G200 S4,0- WARSTWA GRUNTUJĄCA: np. IZOHAN DYSPERBIT rozcieńczony wodą- WARSTWA DOCISKOWA - BETON C25-30, W8 grub. min 7cm, ze zbrojeniem rozproszonym z włókien stalowych- GEOWŁÓKNINA POLIPROPYLENOWA / FOLIA PE- PŁYTY STYROPIANOWE SPADKOWE grub. 2-40cm, spadek 3%.- TERMOIZOLACJA - STYROPIAN EPS 038 DACH-PODŁOGA grub. 25cm.- GEOWŁÓKNINA OCHRONNA- PAROIZOLACJA - IZOLMAT BIT V60 S4,0- WARSTWA GRUNTUJĄCA: np. IZOHAN DYSPERBIT rozcieńczony wodą- PŁYTA ŻELBETOWA grub. 18cm- TYNK GIPSOWY	

F	TARAS
<ul style="list-style-type: none">- PŁYTKA BETONOWA grub. 4cm- KRUSZYWO ŁAMANE frakcji 2-8mm grub. 3cm- MARA DRENAŻOWA np: ATLAS MATA 630- HYDROIZOLACJA - 2x PAPA ZGRZEWAŁNA: PAPAWIERZCHNIA : IZOLMAT PLAN PYE PV250 S5,0- PAPAPODKŁADOWA: IZOLMAT PLAN PYE G200 S3,0- WARSTWA GRUNTUJĄCA: np. IZOHAN DYSPERBIT rozcieńczony wodą- WARSTWA DOCISKOWA - BETON C25-30, W8 grub. min 6cm, ze zbrojeniem rozproszonym z włókien stalowych- GEOWŁÓKNINA POLIPROPYLENOWA / FOLIA PE- TERMOIZOLACJA - POLISTYREN EXTRUDOWANY XPS 30 grub. 15cm- GEOWŁÓKNINA OCHRONNA- PAROIZOLACJA - IZOLMAT BIT V60 S4,0- WARSTWA GRUNTUJĄCA: np. IZOHAN DYSPERBIT rozcieńczony wodą- PŁYTA ŻELBETOWA grub. 20cm ze spadkiem	



PRZEKRÓJ B-B

biuro projektowe hibner architekci				Hibner Architekci s.c. 09-400 Plock, ul. Bielska 10/7 tel. 24 268 32 33, www.hibnerarchitekci.pl	
RYSunEK	PRZEKRÓJ B-B	WERSJA	1	PROJEKT	1:50
OBIEKT	ZABUDOWA MIESZKANIOWA WIELORODZINNA Plock, ul. Kleeberga, działka 293/210, ETAP 2 - BUDYNEK NR 2			PB	
INWESTOR	Miejskie Towarzystwo Budownictwa Społecznego Sp. z o.o., ul. Kwiatka 5, 09-400 Plock	DATA	2.2017	BRANŻA	ARCH.
WYKONAWCA	IMIE I NAZWISKO	NR UPR.	PODPIS	NR RYS.	
PROJEKTANT	mgr inż. arch. Paweł Hibner	MA/015/09			
OPRACOWAL	mgr inż. arch. Adriana Hibner				
OPRACOWAL	mgr inż. arch. Agata Hibner				
SPAWDZAJĄCY	mgr inż. arch. Marta Siodlak	MA-1798			