





**PŁOCK**

**Projekt pn: "Budowa i przebudowa infrastruktury  
drogowej w ciągu dróg wojewódzkich nr 559 i 562  
w Płocku wraz z niezbędną infrastrukturą"**

---

[www.plock.eu](http://www.plock.eu)



**PROGRAM  
REGIONALNY**  
NARODOWA STRATEGIA SPÓJNOŚCI

**Mazowsze.**  
serce Polski

**UNIA EUROPEJSKA**  
EUROPEJSKI FUNDUSZ  
ROZWOJU REGIONALNEGO

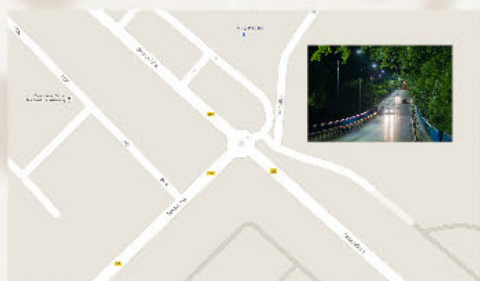
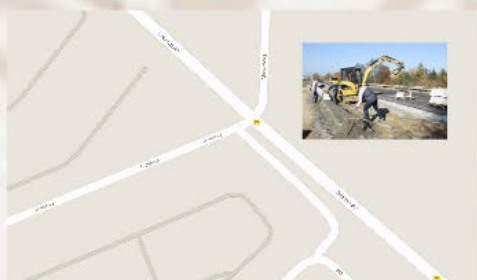
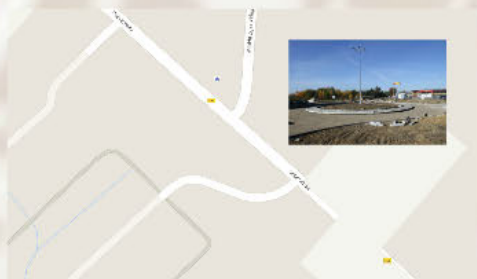




**Beneficjent: Gmina Miasto Płock**

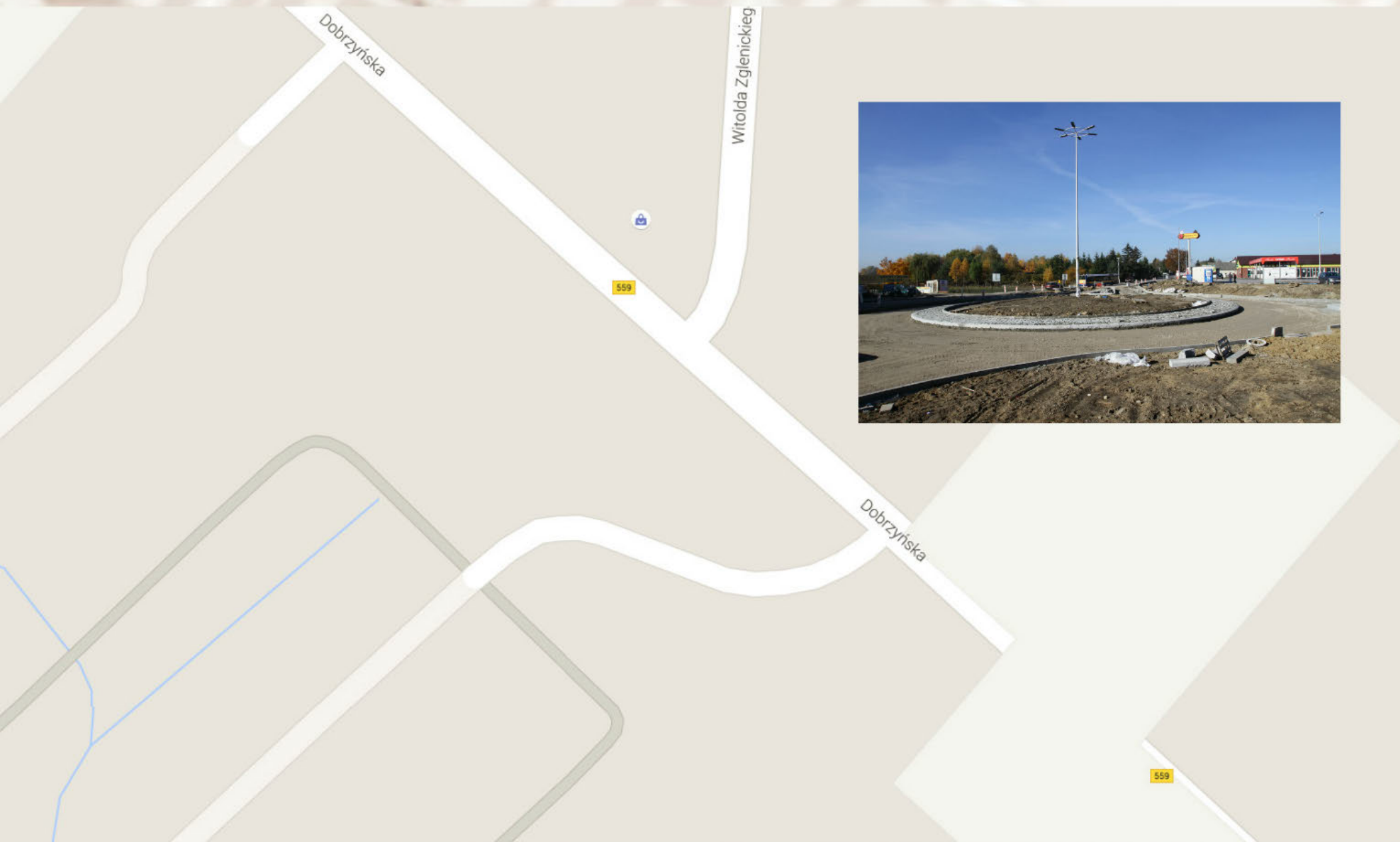
**Całkowita wartość projektu: 24 315 565,86 PLN**

Wartość dofinansowania: 19 806 202,45 PLN ze środków Unii Europejskiej z Europejskiego Funduszu Rozwoju Regionalnego w ramach Regionalnego Programu Operacyjnego Województwa Mazowieckiego 2007-2013 Priorytet III – Regionalny System Transportowy Działanie 3.1 – Infrastruktura drogowa

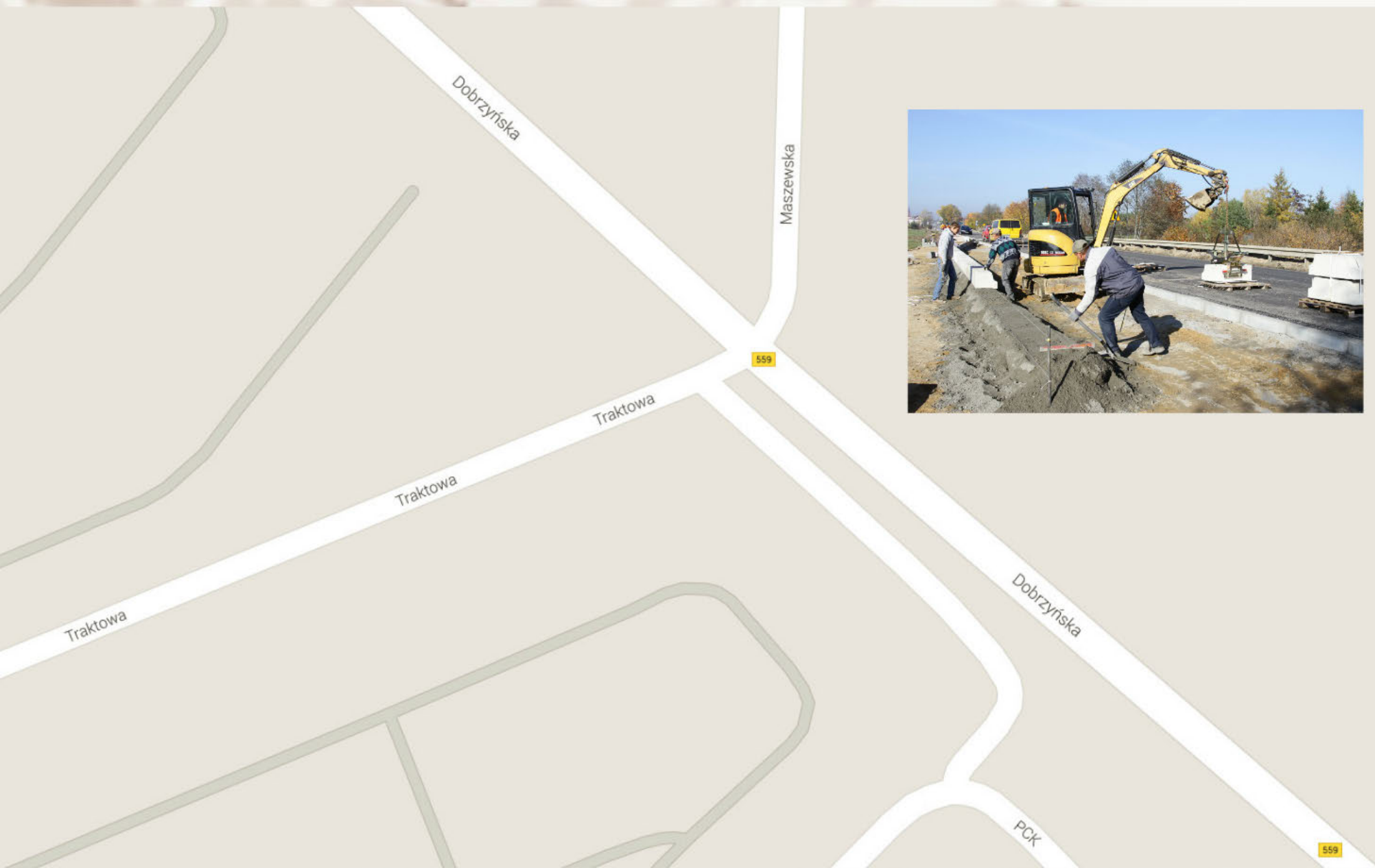


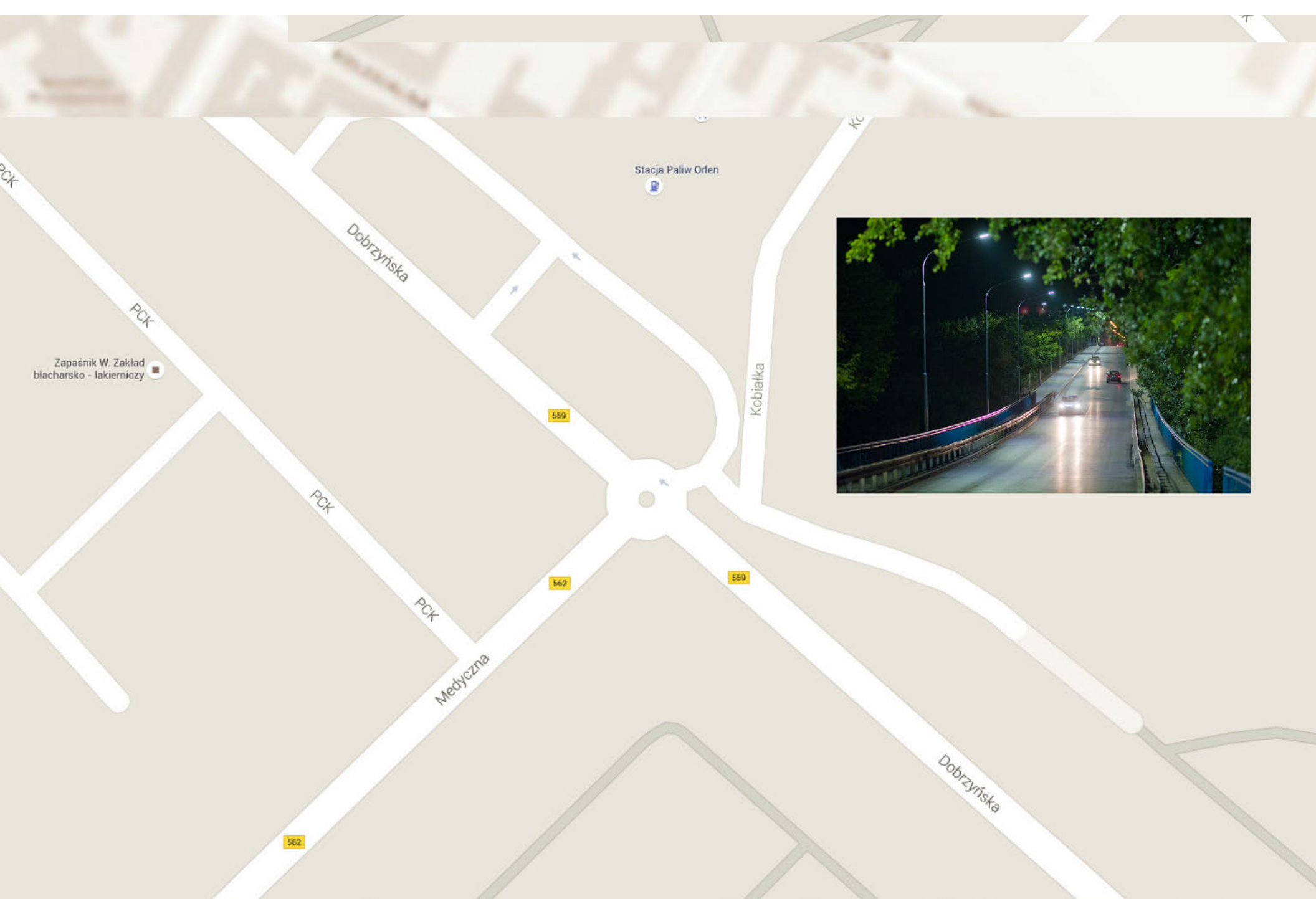
## **Rozbudowa ul. Dobrzyńskiej, Traktowej i Maszewskiej**

Zadanie realizowane przez Miasto Płock obejmuje rozbudowę infrastruktury drogowej, sanitarnej, deszczowej, wodociągowej, gazowej, energetycznej i telekomunikacyjnej w ciągu dróg wojewódzkich nr 559 i 562.









## **Rozbudowa ul. Dobrzyńskiej - droga wojewódzka 559**

W ramach tej części zadania prace są prowadzone na odcinku ul. Dobrzyńskiej od skrzyżowania z ul. Zglenickiego do ronda Grabskich. Wraz z rozbudową ulicy Dobrzyńskiej powstała niezbędna infrastruktura podziemna i naziemna oraz wybudowano i przebudowano drogi. Powstały nowe chodniki, ścieżki rowerowe i przejścia dla pieszych. Zrealizowano także nowoczesne oświetlenie drogowe z wykorzystaniem technologii LED.





# Budowane są skrzyżowania:

skrzyżowanie ul. Dobrzyńskiej z ul. Trałkowskiej i Maszewską  
- rozrząd skanulizowane



rozbudowa skrzyżowania ul. Dobrzyńskiej i Zglenickiego

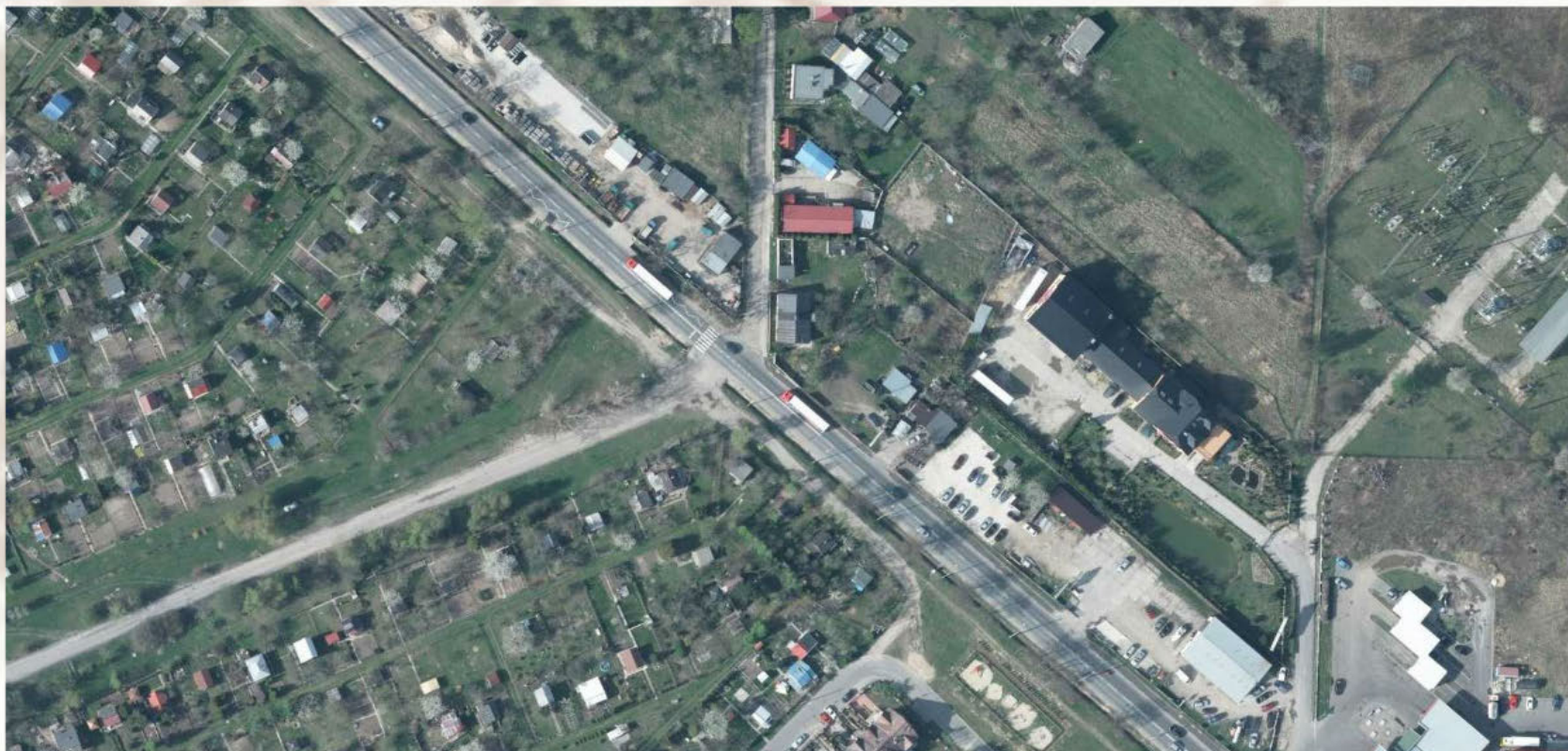


skrzyżowanie ul. Sapieżkiej z ul. Trałkowską  
- w ramach rozbudowy ulicy Trałkowej - droga wojewódzka 562





skrzyżowanie ul. Dobrzyńskiej z ul. Traktową i Maszewską  
- rondo skanalizowane



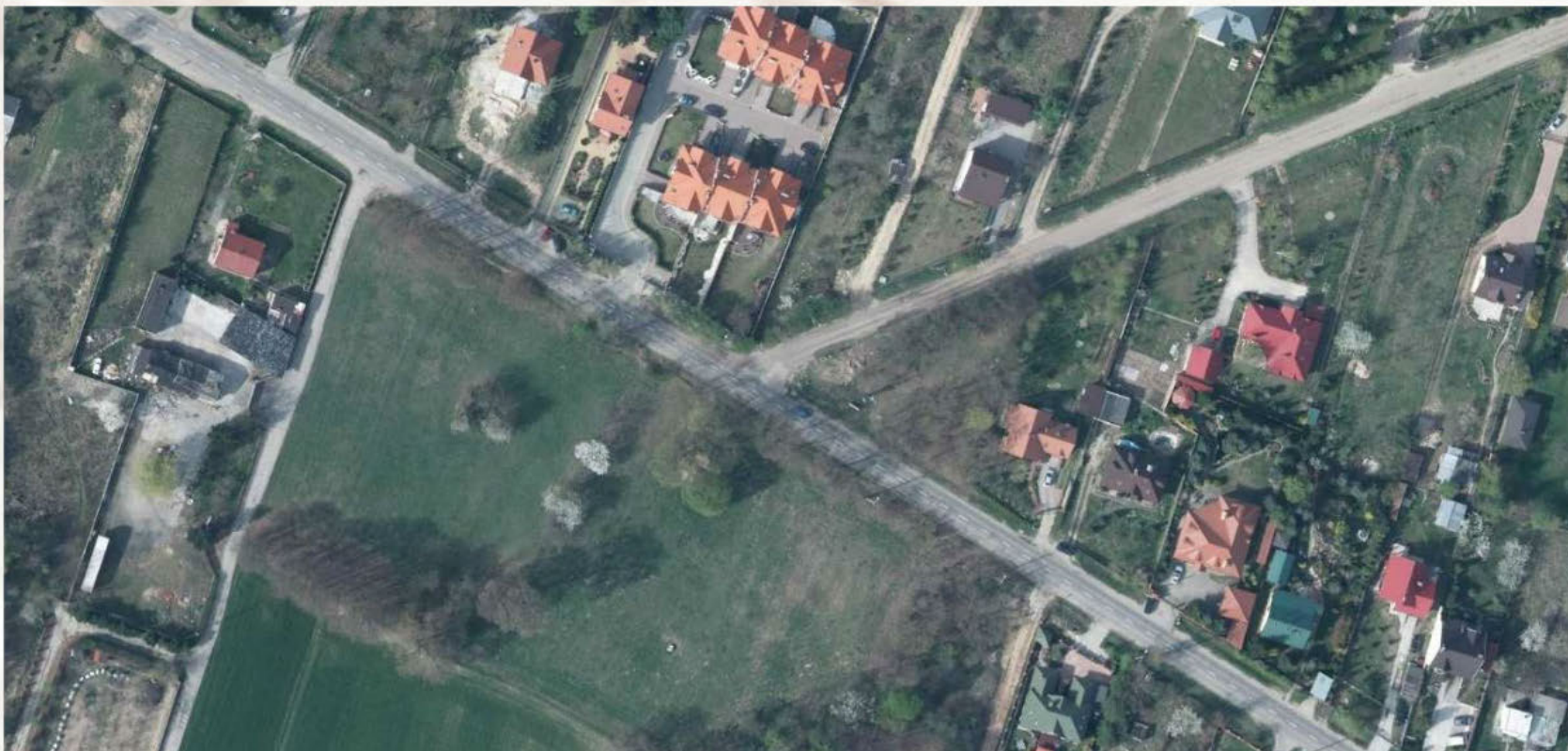


rozbudowa skrzyżowania ul. Dobrzyńskiej i Zglenickiego



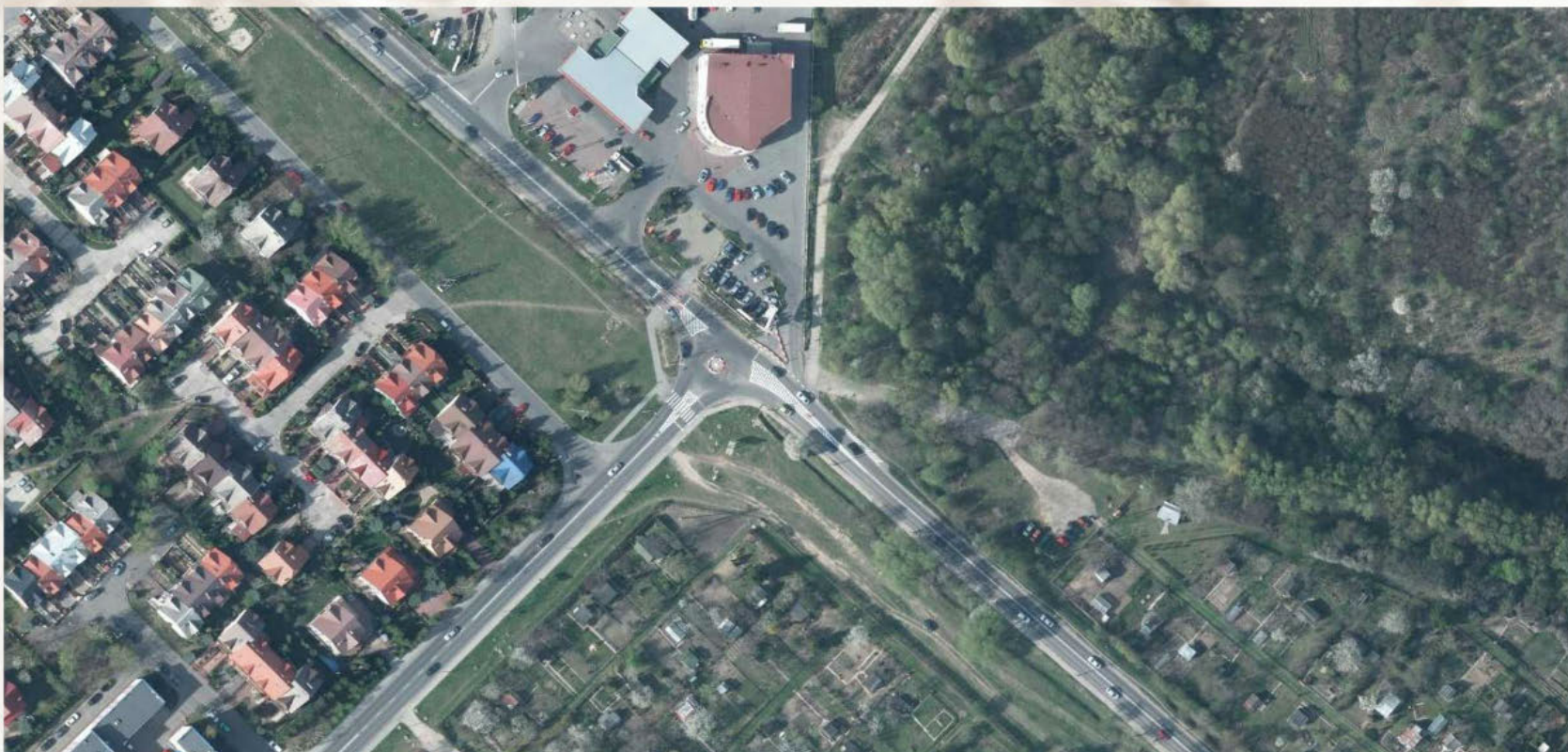


skrzyżowanie ul. Szpitalnej z ul. Traktową  
- w ramach rozbudowy ulicy Traktowej - droga wojewódzka 562





skrzyżowanie ul. Dobrzyńskiej z ul. Medyczną  
- rondo skanalizowane





Budowa i przebudowa infrastruktury drogowej w ciągu dróg wojewódzkich nr 559 i 562 w Płocku wraz z niezbędną infrastrukturą **wpłynie na udrożnienie centrum miasta Płocka, ułatwi dojazd** do Wojewódzkiego Szpitala Zespołonego oraz umożliwi połączenie drogi krajowej nr 60, w kierunku południowym, z drogą krajową nr 67, w kierunku północno-zachodnim, za pośrednictwem dróg wojewódzkich nr 562 i 564.



# Dziękujemy za uwagę

Urząd Miasta Płocka

[www.plock.eu](http://www.plock.eu)



**PROGRAM  
REGIONALNY**  
NARODOWA STRATEGIA SPÓJNOŚCI

**Mazowsze.**  
serce Polski

UNIA EUROPEJSKA  
EUROPEJSKI FUNDUSZ  
ROZWOJU REGIONALNEGO



Prezi