



# **Wprowadzenie do prac nad aktualizacją Strategii Rozwoju Miasta Płocka**

**Jacek Dębczyński  
Aleksandra Czyżewska  
Agnieszka Esz  
Grażyna Raduła  
Dr Jacek Sołtys  
Michał Kazem-Bek**

Płock, 2 września 2008 roku



## Zawartość prezentacji

- Kilka słów o strategii
- Sposób pracy nad strategią
- Wnioski z I części diagnozy (ilościowo-analitycznej)
- Organizacja pracy w dniu dzisiejszym



## Zawartość prezentacji

- **Kilka słów o strategii**
- Sposób pracy nad strategią
- Wnioski z I części diagnozy (ilościowo-analitycznej)
- Organizacja pracy w dniu dzisiejszym



## Definicja strategii rozwoju

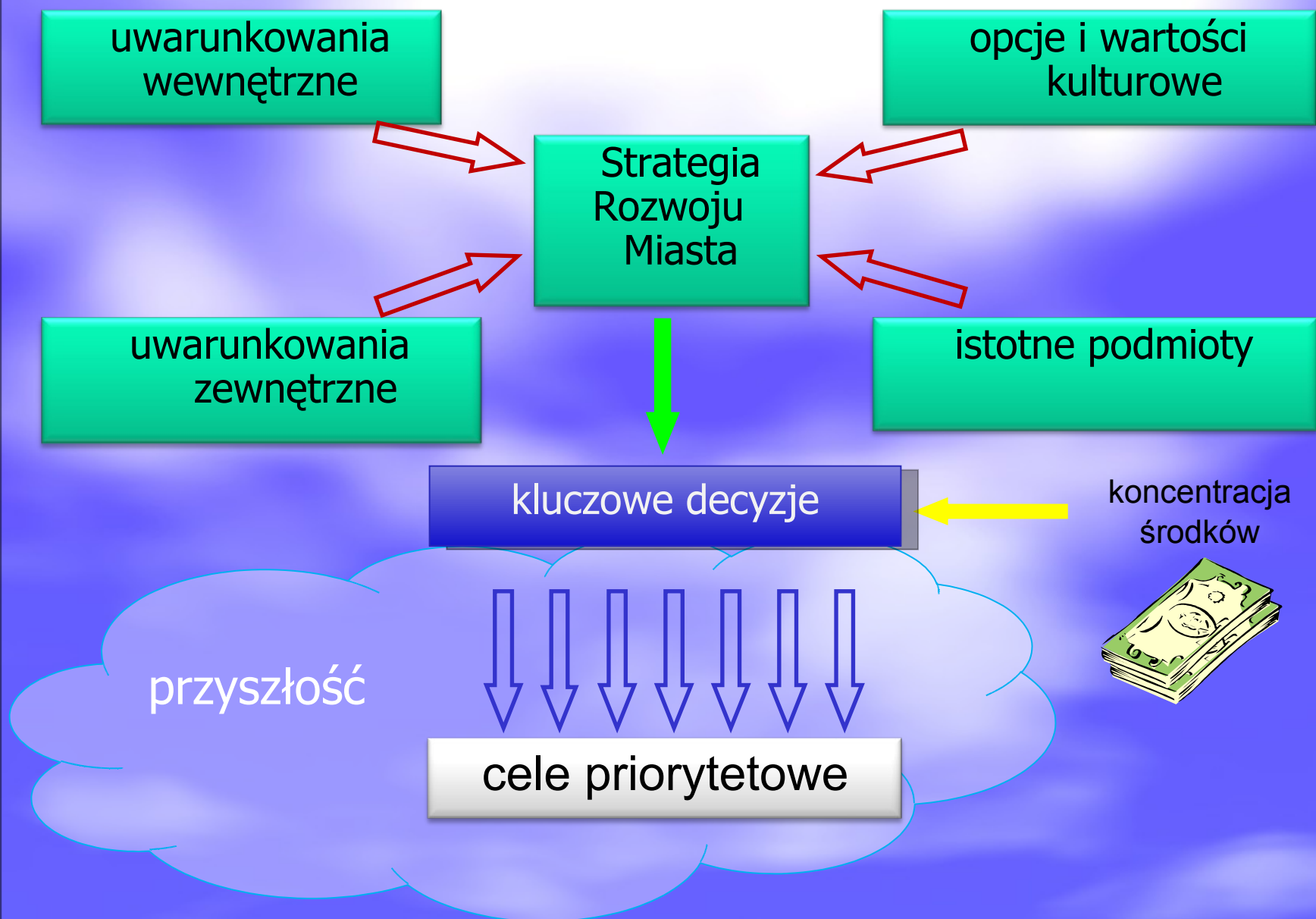
### Strategia Rozwoju Miasta

to scenariusz osiągania celów przyszłości  
do których dąży wspólnota samorządowa,  
a dzięki któremu dokonuje się transformacji  
sytuacji obecnej na projektowaną.





# Istota strategii





# Zasady budowania strategii

- Powinna powstawać i być weryfikowana w procesie społecznym przy aktywnym uczestnictwie lokalnych środowisk (szeroko konsultowana i uzgadniana) .
- Powinna być zgodna z zasadami zrównoważonego rozwoju.
- Powinna być w dużym stopniu spójna ze strategiami: narodową, województwa oraz powiatów i gmin sąsiedzkich
- Powinna określać sposób zarządzania realizacją strategii i jej monitorowania
- Powinna być dokumentem pragmatycznym (tj. określać jak przekładać cele na konkretne działania)
- Powinna być dokumentem dynamicznym (weryfikowana)



## Partnerstwo

- ❖ Dobra strategia budowana jest na wiedzy samorządu, mieszkańców i ekspertów zewnętrznych
- ❖ Strategia powinna być wypracowana i zaakceptowana przy czynnym udziale lokalnej społeczności (uspołeczniony charakter)
- ❖ Do prac powinni być zaangażowani najbardziej reprezentatywni członkowie lokalnej społeczności



# Sfery rozwojowe

Kreowanie samorządowej świadomości i samodzielności, efektywne zaspokajanie zbiorowych potrzeb; jawność sprawowania władzy; dbałość o odpowiednio wysoki poziom technologii w gminie, itp.



Tworzenie miejsc pracy; maksymalizacja dochodów; poszerzanie rynków zbytu; minimalizacja kosztów własnych itp.

Poszanowanie zasobów środowiska naturalnego; odbudowa i ochrona zasobów; redukcja emisji zanieczyszczeń, staranne planowanie przestrzenne itp.





# Zrównoważony rozwój

rozwój, w którym następuje integracja działań politycznych, gospodarczych, społecznych, z zachowaniem równowagi i trwałości podstawowych procesów przyrodniczych



## Zrównoważony rozwój – c.d.

Rozwój zrównoważony oznacza zatem:

- zachowanie szansy dla przyszłych pokoleń na realizację ich aspiracji i potrzeb (sprawiedliwość międzypokoleniowa)
- poszanowanie zasobów ze względu na ich ograniczoność (nie przekraczania granic odporności środowiska)
- harmonizowanie ekologicznych, społecznych i ekonomicznych celów rozwoju
- długookresowe podejście do analizowania, planowania i urzeczywistniania celów rozwoju

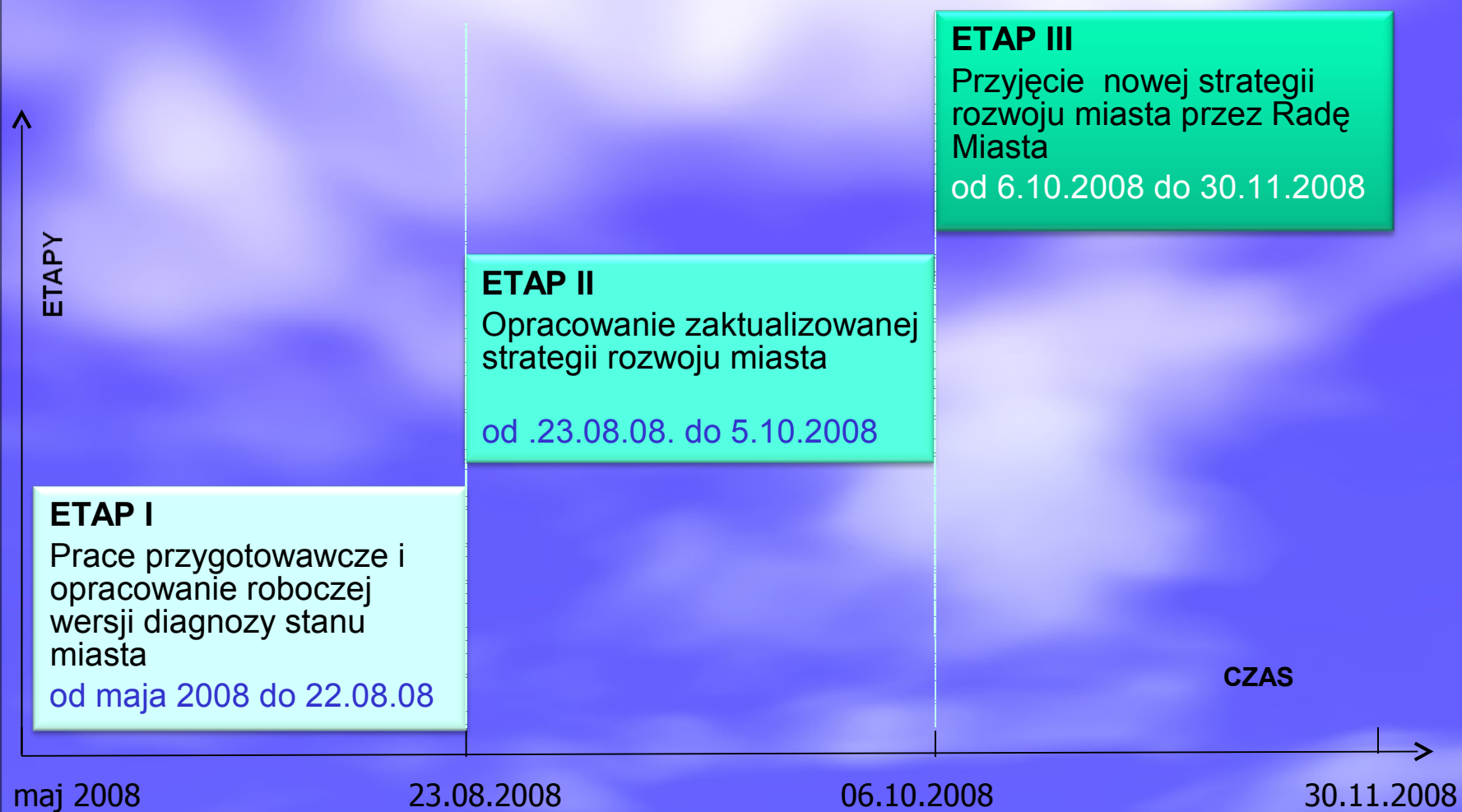


## Zawartość prezentacji

- Kilka słów o strategii
- **Sposób pracy nad strategią**
- Wnioski z I części diagnozy (ilościowo-analitycznej)
- Organizacja pracy w dniu dzisiejszym



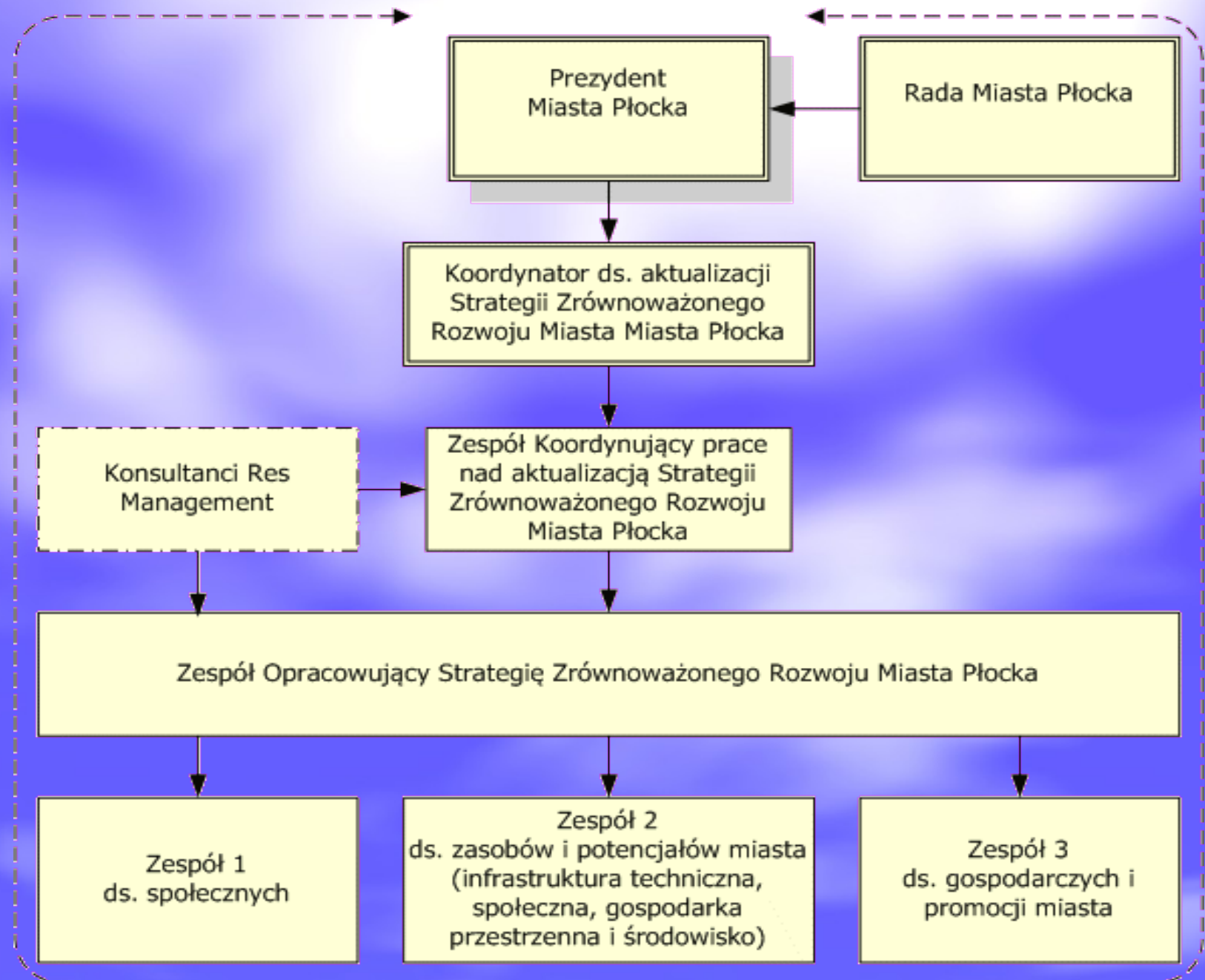
# Etapy prac nad strategią







# Organizacja pracy nad strategią





## Zespół Koordynujący

### Koordynator:

- **Tomasz Kolczyński** (Zastępca Prezydenta Miasta Płocka ds. Rozwoju)

### Członkowie zespołu:

- **Ewa Adasiewicz** (Dyrektor Wydziału Edukacji)
- **Jerzy Nowakowski** (Inżynier Miasta)
- **Grzegorz Orzeł** (Dyrektor Wydziału Rozwoju Miasta)
- **Piotr Nieśluchowski** (Kierownika Oddziału Analiz i Planowania)
- **Maria Sierandt** (Inspektor w Oddziale Analiz i Planowania)
- **Krzysztof Kwiatkowski** (Dyrektor Wydziału Urbanistyki i Architektury)
- **Witold Rogowiecki** (Dyrektor Wydziału Promocji, Turystyki i Współpracy z Zagranicą)
- **Jacek Dębczyński** (RES Management)
- **Agnieszka Esz** (RES Management)



## Liderzy Zespołów Opracowujących Strategię

- **Ewa Adasiewicz** (Dyrektor Wydziału Edukacji)
  - Lider Zespołu 1 ds. społecznych
- **Jerzy Nowakowski** (Inżynier Miasta)
  - Lider Zespołu 2 ds. zasobów i potencjałów miasta
- **Witold Rogowiecki** (Dyrektor Wydziału Promocji, Turystyki i Współpracy z Zagranicą)
  - Lider Zespołu 3 ds. gospodarczych i promocji miasta



## Konsultanci i moderatorzy zespołu RES Management

- ❖ Jacek Dębczyński – główny konsultant
- ❖ Aleksandra Czyżewska
- ❖ Agnieszka Esz
- ❖ Grażyna Raduła
- ❖ dr. Jacek Sołtys
- ❖ Michał Kazem- Bek
- ❖ Paweł Mentelski
- ❖ Tomasz Bartnicki
- ❖ dr Paweł Wroński





# Harmonogram prac warsztatowych nad aktualizacją strategii

## Zespół Opracowujący Strategię (ZOS)

Zespół nr 1		Zespół nr 2		Zespół nr 3	
<b>8 września 2008</b>	9.00 - 11.30	<b>8 września 2008</b>	12.00 - 14.30	<b>8 września 2008</b>	15.30 - 18.00
<b>15 września 2008</b>	11.00 - 12.30 13.00 - 15.30	<b>15 września 2008</b>	11.00 - 12.30 13.00 - 15.30	<b>15 września 2008</b>	11.00 - 12.30 13.00 - 15.30
<b>22 września 2008</b>	15.30 - 18.00	<b>22 września 2008</b>	12.00 - 14.30	<b>22 września 2008</b>	9.00 - 11.30
<b>23 września 2008</b>	12.00 - 14.30	<b>23 września 2008</b>	9.00 - 11.30	<b>23 września 2008</b>	15.30 - 18.00
<b>20 października 2008</b> (rezerwowy)	9.00 - 11.30	<b>20 października 2008</b> (rezerwowy)	9.00 - 11.30	<b>20 października 2008</b> (rezerwowy)	9.00 - 11.30
<b>20 października 2008</b>	12.00 - 14.15	<b>20 października 2008</b>	12.00 - 14.15	<b>20 października 2008</b>	12.00 - 14.15



## Zadania zespołów 1, 2 i 3

- ❖ udostępnianie posiadanych informacji i wiedzy z zakresu prowadzonych w projekcie prac
- ❖ udział w spotkaniach organizowanych w projekcie zgodnie z harmonogramem
- ❖ udział w przygotowaniu roboczych wersji dokumentów
- ❖ wspieranie przez członków zespołu promocji prowadzonych prac w swoim środowisku oraz w otoczeniu
- ❖ bieżące konsultowanie w swoim środowisku spraw będących przedmiotem prac w zespole
- ❖ wstępne merytoryczne akceptowanie wyników prac prowadzonych w zespole



# Zakres pracy zespołu 1 ds. społecznych

**potencjał ludzki** (biologiczny, kwalifikacje zawodowe i postawy społeczne)

## **potrzeby społeczne:**

- ❖ zabezpieczenie materialne
- ❖ wyżywienie
- ❖ schronienie
- ❖ bezpieczeństwo
- ❖ zdrowie i życie
- ❖ opieka
- ❖ rozwój ludzi
- ❖ sport, rekreacja, wypoczynek, przyjemności
- ❖ kontakty społeczne, więź grupowa
- ❖ kreacja otoczenia, poczucie użyteczności, uznanie, akceptacja, gratyfikacja
- ❖ tożsamość z gminą, ład przestrzenny
- ❖ swoboda i łatwość kontaktów przestrzennych
- ❖ kultura
- ❖ wartości moralne, potrzeby religijne



## Zakres pracy zespołu 2 ds. infrastruktury, gospodarki przestrzennej i środowiska

- ❖ **potencjał techniczny** (budynki i budowle, infrastruktura techniczna i społeczna, systemy zabezpieczeń, eksploatacji i odnowy)
- ❖ **potencjał przestrzenny**
- ❖ **potencjał ekologiczny** (zasoby naturalne, systemy i urządzenia proekologiczne, ekoświadomość)
- ❖ **potencjał kulturowy**
- ❖ **potencjał instytucjonalny** (w tym organizacje pozarządowe),
- ❖ **potencjał ekonomiczny miasta** jako podmiotu prawnego,





## Zakres pracy zespołu 3 ds. gospodarki

- **przemysł**
- **budownictwo**
- **transport**
- **handel**
- **inne usługi**
- **turystyka**
- **rzemiosło**
- **promocja i polityka gospodarcza miasta**



## Zawartość prezentacji

- Kilka słów o strategii
- Sposób pracy nad strategią
- **Wnioski z I części diagnozy (ilościowo-analitycznej)**
- Organizacja pracy w dniu dzisiejszym



# **Wnioski z I części diagnozy ilościowo-analitycznej**

**Opracował: dr Jacek Sołtys**



## Położenie – umiarkowanie dobre

- ❖ **Nad Wisłą**
- ❖ **Na skrzyżowaniu dróg krajowych:**
  - nr 62 Bydgoszcz – Toruń – Warszawa
  - nr 60 Kutno – Ciechanów – Ostrów Mazowiecka.
- ❖ **W przyszłości odległość od:**
  - autostrady A1 ok. **50 km**,
  - dróg ekspresowych:
    - Gdańsk – Warszawa – **60 km**.
    - Włocławek – Płock – ok. **35 km**  
(w dalszej perspektywie)





# Położenie Płocka

❖ **Na Mazowszu**

❖ **Częściowo:**

- **w korytarzu ekologicznym** Wisły, który tu rozszerza się w obszar węzłowy o znaczeniu międzynarodowym
- **w obszarze chronionego krajobrazu**

❖ **W sąsiedztwie parków krajobrazowych:** Gostynińsko-Włocławskiego i Brudzeńskiego

❖ **W sąsiedztwie obszaru turystycznego** o znaczeniu regionalnym



# Otoczenie Płocka

Jako ośrodek obsługi otoczenia  
Płock obsługuje:

- ❖ Na poziomie **powiatowym** samego siebie i powiat ziemski płocki – razem **234 tys.** ludności
- ❖ Na poziomie **podregionalnym**:
  - minimum – **460 tys.** ludności
  - maksimum – **730 tys.** ludności

Większość gmin w podregionie oceniana jest wg syntetycznej miary **rozwoju społeczno-gospodarczego** w klasie **niskiej**, niektóre - w **średniej**, pojedyncze – w wyższej bądź bardzo niskiej.



# Otoczenie Płocka

Emigracja za miasto i **urbanizacja gmin podmiejskich** najbardziej zaawansowana w gminach:

- ❖ Słupno,
- ❖ Stara Biała
- ❖ Radzanowo
- ❖ Łąck  
i obszar wiejski gminy Gąbin



## Poziom zaspokojenia potrzeb mieszkańców

- ❖ **Najlepiej: zabezpieczenie materialne**  
Przeciętne miesięczne wynagrodzenia brutto **3 181 zł** - **IV** miejsce wśród miast powiatów grodzkich w 2006 r. -  
ale **duże zróżnicowanie**
- ❖ **23,7%** podatników - dochody **> 31 tys. zł**
- ❖ **W trwale złej** sytuacji materialnej jest szacunkowo **4,3%** ludności
- ❖ Dobrze działająca pomoc społeczna





## Poziom zaspokojenia potrzeb mieszkańców

- ❖ **Najgorzej: praca**  
stopa bezrobocia 30.06. 2008 r. **13,3%**,  
kraj – **9,6%**
- ❖ Choć **miejsc pracy** w Płocku (osób  
pracujących) jest szacunkowo **58-60 tys.**  
i szacunkowo **14-16 tys. osób** dojeżdża



## Poziom zaspokojenia potrzeb mieszkańców

- ❖ **Gorzej** niż średnio 66 miast powiatów grodzkich:  
**mieszkanie - 54 miejsce** – przec. **powierzchnia użytkowa**  
w 2006 r. na 1 osobę – **20,9 m<sup>2</sup>** (kraj **23,5 m<sup>2</sup>**).
- ❖ **Szybka poprawa:** wskaźniki **mieszkań oddanych do**  
**użytkowania na 1000 ludności i 1000 zawartych**  
**małżeństw** w ostatnich 7-8 latach **wyższe** niż średnio  
w miastach powiatach grodzkich – wszystkich i  
podobnych.
- ❖ **Mieszkania społeczne czynszowe** - wskaźniki na 1000  
ludności, udział w liczbie i powierzchni mieszkań stawiają  
Płock na **2. miejscu w kraju wśród wszystkich miast**  
**powiatów grodzkich**



## Poziom zaspokojenia potrzeb mieszkańców

**Z punktu widzenia instytucji i urządzeń:  
dobre**

- ❖ **Zdrowie** (m. in. 2 szpitale)
- ❖ **Edukacja** (m. in. wyższe uczelnie)
- ❖ **Kultura, rekreacja** (wypoczynek, rozrywka)  
sport (wiele obiektów)



## Potencjał ludzki - spory

- ❖ Prawie **130 tys.**
- ❖ Stale **dodatni przyrost naturalny**  
(średnio w 13 miastach podobnych ujemny)
- ❖ Struktura wieku nieco **młodsza**
- ❖ Wskaźniki **wykształcenia** wyższe  
(od średnich dla 13 miast podobnych)
- ❖ stowarzyszeń i organizacji społecznych 21 na  
10 000 ludności - **11 m-ce** wśród 13 miast  
podobnych (**88%** ich średniego wskaźnika)





## Potencjał przyrodniczy - umiarkowany

- **Ekologicznie ważne są:** dolina Wisły, skarpa z dolinami dolinami Brzeźnicy i Rosicy, paranaturalne tereny na lewym płaskim brzegu
- **Lasy, wody, zieleń** to łącznie **17%** powierzchni miasta (**dość mało**)
- **Zła** jakość wód w rzekach
- Problem stateczności skarpy (konieczność badań)
- Duże emisje zanieczyszczeń do **powietrza**, większość norm stężeń zachowana, przekroczone: Pył PM10 i docelowy poziom benzo(a)pirenu



# Potencjał kulturowy - duży

- ❖ Historia, postacie historyczne, artyści
- ❖ Wiele cennych zabytków
- ❖ Muzea
- ❖ Biblioteki
- ❖ Teatr
- ❖ Szereg innych instytucji kultury



## Potencjał instytucjonalny - duży

- ❖ Dobrze działające **władze i administracja** Miasta:
  - Certyfikaty i nagrody
  - 75% pracowników UM z wykształceniem wyższym
  - Szeroka promocja miasta
  - 34% (wkrótce 38%) pokrycie przez miejscowe plany zagospodarowania przestrzennego
- ❖ Silne **podmioty gospodarcze** w tym PKN Orlen
- ❖ Rozwinięte **instytucje kulturowe i edukacyjne**



## Potencjał gospodarczy - duży

- ❖ Bardzo dobrze rozwinięty **przemysł**, w tym **PNK Orlen** i spółki z nim związane
- ❖ **Sporo dużych firm**
- ❖ **Płocki Park Przemysłowo-Technologiczny**
- ❖ Posiadanie terenów inwestycyjnych, dobra **promocja** miasta i wspieranie inwestorów
- ❖ **Perspektywy rozwoju:**
  - **usług podregionalnych**
  - **turystyki** (walory krajoznawcze, imprezy, dobra promocja, ale: **niedostatek bazy** noclegowej)





## Potencjał techniczny

- ❖ Układ drogowy **niedostateczny**, ale **rozbudowywany**. W opracowaniu *Studium transportowe i bezpieczeństwa transportu...*
- ❖ Korzysta z sieci:
  - wodociągowej **99,3%** mieszkańców (2007 r.)
  - kanalizacyjnej **94,3%** mieszkańców (2007 r.)
  - gazu sieciowego **65%** mieszkańców (2006 r.)
- ❖ Oświetlenia **modernizowane** od 2003 r. (wyróżnienia w konkursach)



# Potencjał finansowy - duży

**Dochody budżetu na 1 mieszkańca**  
wśród miast na prawach powiatu w r. 2006:

- ogółem – **III** miejsce,
- dochody własne – **IV** miejsce
- w tym dochody własne podatkowe – **I** miejsce



# **Dziękuję za uwagę**

Jacek Sołtys



## Zawartość prezentacji

- Kilka słów o strategii
- Sposób pracy nad strategią
- Wnioski z I części diagnozy (ilościowo-analitycznej)
- **Organizacja pracy w dniu dzisiejszym**





## Spotkania warsztatowe

### Gdzie będziemy pracowali po przerwie ?

- ❖ Podzespół 1 ds. społecznych  
Sala aula
- ❖ Podzespół 2 ds. infrastruktury  
Sala E 45
- ❖ Podzespół 3 ds. gospodarki  
Sala 206

### Czym będziemy się zajmowali?

- ❖ Identyfikacją głównych problemów



# Spotkania warsztatowe

Czas pracy wszystkich zespołów

**12.30 - 15.30**



# Zakres pracy zespołu 1 ds. społecznych

**potencjał ludzki** (biologiczny, kwalifikacje zawodowe i postawy społeczne)

## **potrzeby społeczne:**

- ❖ zabezpieczenie materialne
- ❖ wyżywienie
- ❖ schronienie
- ❖ bezpieczeństwo
- ❖ zdrowie i życie
- ❖ opieka
- ❖ rozwój ludzi
- ❖ sport, rekreacja, wypoczynek, przyjemności
- ❖ kontakty społeczne, więź grupowa
- ❖ kreacja otoczenia, poczucie użyteczności, uznanie, akceptacja, gratyfikacja
- ❖ tożsamość z gminą, ład przestrzenny
- ❖ swoboda i łatwość kontaktów przestrzennych
- ❖ kultura
- ❖ wartości moralne, potrzeby religijne



## Zakres pracy zespołu 2 ds. infrastruktury, gospodarki przestrzennej i środowiska

- ❖ **potencjał techniczny** (budynki i budowle, infrastruktura techniczna i społeczna, systemy zabezpieczeń, eksploatacji i odnowy)
- ❖ **potencjał przestrzenny**
- ❖ **potencjał ekologiczny** (zasoby naturalne, systemy i urządzenia proekologiczne, ekoświadomość)
- ❖ **potencjał kulturowy**
- ❖ **potencjał instytucjonalny** (w tym organizacje pozarządowe),
- ❖ **potencjał ekonomiczny miasta** jako podmiotu prawnego,





## Zakres pracy zespołu 3 ds. gospodarki

- **przemysł**
- **budownictwo**
- **transport**
- **handel**
- **inne usługi**
- **turystyka**
- **Rzemiosło**
- **promocja i polityka gospodarcza miasta**



**Życzymy dobrej pracy**