

- A** STROP - KOND. MIESZKALNE
- PANELE PODŁOGOWE na macie podkładowej / TERAKOTA w kuchni i łazience
  - W ŁAZIENKACH WARSTWA WODOCHRONNA: np. KREISEL BUDOSZCZEL-H 810
  - PODKŁAD PODLOGOWY np. KREISEL 442 gr. 6cm
  - FOLIA PE 0,2mm na zakład min. 10cm
  - IZOLACJA AKUSTYCZNA: PŁYTY STYROPIANOWE ELASTYCZNE o SD<=20MM/m<sup>3</sup> grub. 2cm
  - WARSTWA DYSTANSOWA PŁYTY STYROPIANOWE EPS 100-038 DACH / PODŁOGA grub. 3cm (w tej warstwie układać przewody)
  - PŁYTA ŻELBETOWA grub. 20cm
  - PODSYPKA PIASKOWA zagęszczona grub. 25cm
  - GRUNT RODZIMY

- A1** STROP NAD GARAŻEM
- PANELE PODŁOGOWE na macie podkładowej / TERAKOTA w kuchni i łazience
  - W ŁAZIENKACH WARSTWA WODOCHRONNA: np. KREISEL BUDOSZCZEL-H 810
  - PODKŁAD PODLOGOWY np. KREISEL 442 gr. 6cm
  - FOLIA PE 0,2mm na zakład min. 10cm
  - IZOLACJA AKUSTYCZNA: PŁYTY STYROPIANOWE ELASTYCZNE o SD<=20MM/m<sup>3</sup> grub. 2cm
  - WARSTWA DYSTANSOWA PŁYTY STYROPIANOWE EPS 100-038 DACH / PODŁOGA grub. 3cm (w tej warstwie układać przewody)
  - FOLIA PE 0,2mm z wywinięciem na ściany
  - PŁYTA ŻELBETOWA grub. 20cm
  - SYSTEM OCIEPLENIA STROPU PŁYTAMI Z WEŁNY MINERALNEJ gr. 12cm np. ROCKWOOL ECOROCK FG, PŁYTY FASROCK LG1/LG2

- A2** STROP - KŁATKI SCHODOWE, SPOCZNIK
- GRES
  - ZAPRAWA KLEJĄCA DO GRESU np. KREISEL GRES MULTI 105
  - JASTRYCH CEMENTOWY np. KREISEL POZJASTR 440 gr. 5cm
  - FOLIA PE 0,2mm na zakład min. 10cm
  - IZOLACJA AKUSTYCZNA: PŁYTY STYROPIANOWE ELASTYCZNE o SD<=20MM/m<sup>3</sup> grub. 4cm (w tej warstwie układać przewody)
  - PŁYTA ŻELBETOWA grub. 18/20cm
  - TYNK GIPSOWY np. KREISEL 651

- A3** SPOCZNIK - PARTER poziom -1,77
- GRES
  - ZAPRAWA KLEJĄCA DO GRESU np. KREISEL GRES MULTI 105
  - PŁYTA ŻELBETOWA grub. 18cm
  - TYNK GIPSOWY np. KREISEL 651

- B** POSADZKA PIWNIC - KŁATKA SCHODOWA, POM.POZĄDKOWO-GOSP, KOMINIKACJA
- GRES
  - ZAPRAWA KLEJĄCA DO GRESU
  - JASTRYCH CEMENTOWY np. ATLAS POSTAR 100 gr. 6cm
  - FOLIA PE 0,2mm na zakład min. 10cm
  - TERMOIZOLACYJNE PŁYTY STYROPIANOWE EPS 100-038 DACH / PODŁOGA grub. 8cm
  - HYDROIZOLACJA - np. ATLAS IZOLMAT PLAN PYE PV250 S5,0 - Papa asfaltowa zgrzewalna - bitumiczna
  - WARSTWA GRUNTUJĄCA: np. IZOLPLAST, DYSPERBIT
  - PŁYTA BETONOWA C25/30, grub. 15cm zbrojone siatką z prętów o8, oczka 20x20cm
  - PODSYPKA PIASKOWA zagęszczona grub. 25cm
  - GRUNT RODZIMY

- B1** POSADZKA PIWNIC - KOMÓRKI LOKATORSKIE, WEŻEL CO
- WARSTWA OCHRONNA: IZOHAN RENOBUD R120
  - JASTRYCH CEMENTOWY np. ATLAS POSTAR 100 gr. 6cm
  - FOLIA PE 0,2mm na zakład min. 10cm
  - TERMOIZOLACYJNE PŁYTY STYROPIANOWE EPS 100-038 DACH / PODŁOGA grub. 8cm
  - HYDROIZOLACJA - np. ATLAS IZOLMAT PLAN PYE PV250 S5,0 - Papa asfaltowa zgrzewalna - bitumiczna
  - WARSTWA GRUNTUJĄCA: np. IZOLPLAST, DYSPERBIT
  - PŁYTA BETONOWA C25/30, grub. 15cm zbrojone siatką z prętów o8, oczka 20x20cm
  - PODSYPKA PIASKOWA zagęszczona grub. 25cm
  - GRUNT RODZIMY

- B2** POSADZKA GARAŻU
- POSYPKA UTWARDZAJĄCA np. HERKULIT TOP
  - PŁYTA BETONOWA C25/30, zbrojona siatką z prętów o8, oczka 20x20cm grub. 13-18cm (spadek 1%)
  - GEOWŁÓKNINA OCHRONNA
  - HYDROIZOLACJA - np. ATLAS IZOLMAT PLAN PYE PV250 S5,0 - Papa asfaltowa zgrzewalna - bitumiczna
  - WARSTWA GRUNTUJĄCA: np. IZOLPLAST, DYSPERBIT
  - PŁYTA BETONOWA C25/30, grub. 15cm zbrojone siatką z prętów o8, oczka 20x20cm
  - GEOWŁÓKNINA OCHRONNA
  - KERAMZYT IMPREGNOWANY zagęszczony gr. 20cm
  - PODSYPKA PIASKOWA zagęszczona grub. 25cm
  - GRUNT RODZIMY

- C** ŚCIANY PIWNIC - COKÓŁ
- TYNK MOZAIKOWY np. KREISEL MOZATYNK S 050
  - GRUNT: np. KREISEL TYNKOLIT T 330
  - ZAPRAWA KLEJĄCO-ZBROJĄCA np. KREISEL STYRLEP 220 podwójnie zbrojona siatką
  - POLISTYREN EKSTRUADOWANY XPS odmiany min. 300 grub. 16cm
  - KLEJ IZOHAN IZOBUD WK do płyt termoizolacyjnych
  - HYDROIZOLACJA - np. ATLAS IZOLMAT PLAN PYE PV250 S5,0
  - WARSTWA GRUNTUJĄCA: np. IZOHAN DYSPERBIT rozcieńczony wodą
  - ŚCIANA PIWNIC żelbetowa monolityczna W8 gr. 24cm

- C1** ŚCIANY PIWNIC
- GEOWŁÓKNINA OCHRONNA
  - POLISTYREN EKSTRUADOWANY XPS odmiany min. 300 grub. 16cm
  - KLEJ IZOHAN IZOBUD WK do płyt termoizolacyjnych
  - HYDROIZOLACJA - np. ATLAS IZOLMAT PLAN PYE PV250 S5,0
  - WARSTWA GRUNTUJĄCA: np. IZOHAN DYSPERBIT rozcieńczony wodą
  - ŚCIANA PIWNIC żelbetowa monolityczna W8 gr. 24cm

- C2** IZOLACJA PIONOWA FUNDAMENTÓW
- HYDROIZOLACJA - np. ATLAS IZOLMAT PLAN PYE PV250 S5,0
  - WARSTWA GRUNTUJĄCA: np. IZOHAN DYSPERBIT rozcieńczony wodą
  - ŚCIANA PIWNIC żelbetowa monolityczna W8 gr. 24cm

- C3** IZOLACJA POZIOMA ŚCIAN PIWNIC I ŁAWY FUNDAMENTOWEJ
- HYDROIZOLACJA - np. ATLAS IZOLMAT PLAN PYE PV250 S5,0
  - WARSTWA GRUNTUJĄCA: np. IZOHAN DYSPERBIT
  - ŚCIANA/ŁAWA FUNDAMENTOWA

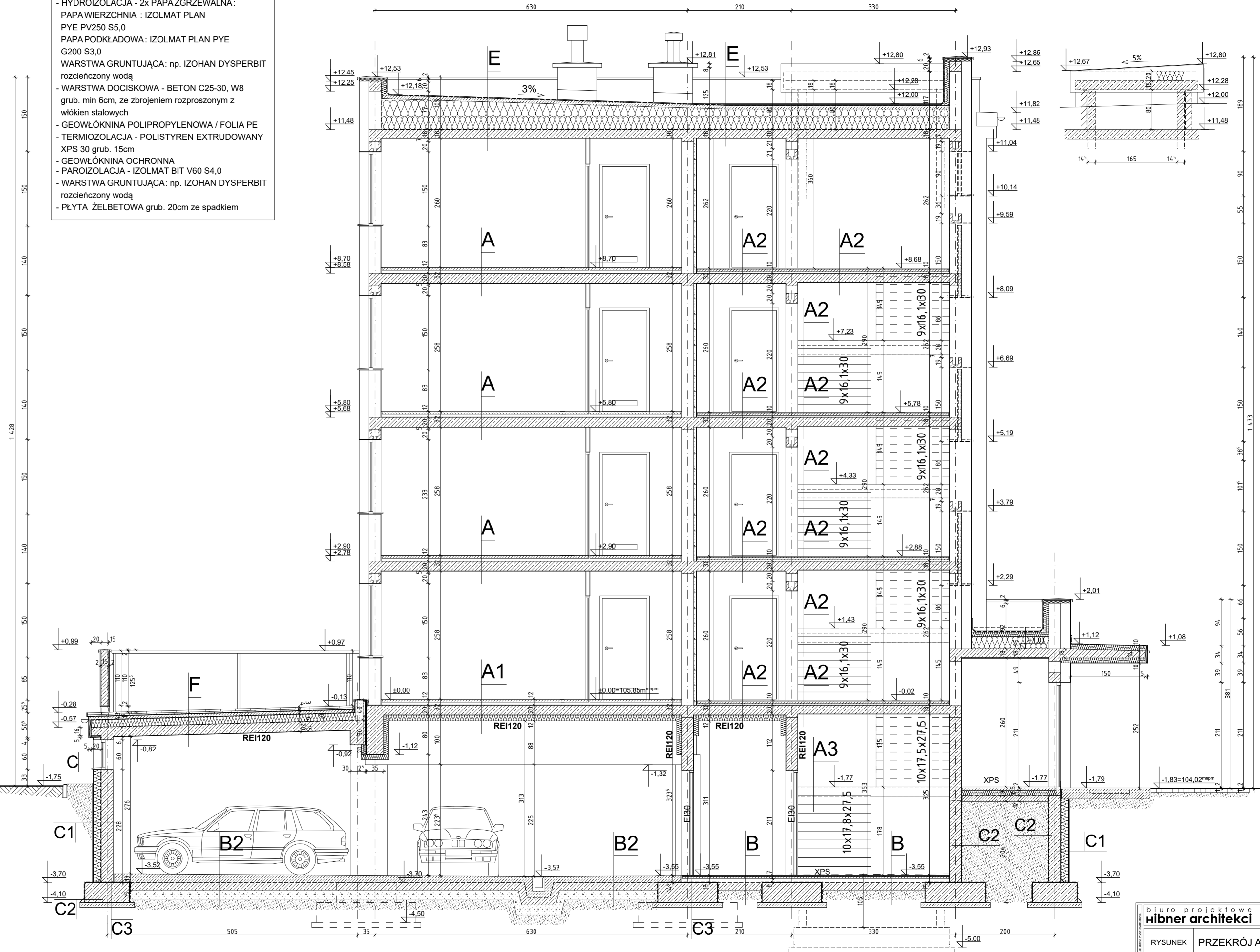
- D** PŁYTA BALKONOWA
- PŁYTKI CERAMICZNE LUB GRES (mrozoodporne) spoinowane zaprawą elastyczną np.:ATLAS ARTIS
  - ZAPRAWA KLEJĄCA klasy C2ES1 np.: ATLAS PLUS
  - HYDROIZOLACJA PODPŁYTKOWA: np.: ATLAS WODER DUO
  - WARSTWA DOCISKOWA: PODKŁAD CEMENTOWY grub. 4,5cm np.: ATLAS POSTAR 40/80 zbrojony siatką z prętów o4 o oczkach 5x5cm, oddylatowany od ścian oraz dylatowany konstrukcyjnie na pola o zbliżonej wielkości boków (max 2:1) minimalna szer. dylatacji 10mm
  - HYDROIZOLACJA: np. SAMOPRZYLEPNA MEMBRANA BITUMICZNA ATLAS SMB
  - TERMOIZOLACJA - POLISTYREN EKSTRUADOWANY grub. 5cm frezowany np URSA XPS N-III
  - PAROIZOLACJA: np. SAMOPRZYLEPNA MEMBRANA BITUMICZNA ATLAS SMB
  - WARSTWA GRUNTUJĄCA: np. BITUM UNIWERSALNY ATLAS
  - WARSTWA SPADKOWA: PODKŁAD CEMENTOWY grub. 4,5cm np.: ATLAS POSTAR 40/80 grub. 1-3cm (spadek 1%)
  - WARSTWA KONTAKTOWA
  - PŁYTA ŻELBETOWA BALKONU grub. 18/20cm
  - Wełna mineralna - grub. 6/12cm klejona całopowierzchniowo
  - TYNK CIENKOWARSTWOWY ZEWNĘTRZNY

- D1** ZADASZENIE BALKONÓW
- HYDROIZOLACJA - 2x PAPA ZGRZEWALNA: PAPA WIERZCHNIEGO KRYCIA: IZOLMAT PLAN PYE PV250 S5,2 SS
  - PAPA PODKŁADOWA: IZOLMAT PLAN PYE G200 S4,0
  - WARSTWA GRUNTUJĄCA: np. IZOHAN DYSPERBIT rozcieńczony wodą
  - WARSTWA DOCISKOWA: PODKŁAD CEMENTOWY grub. 4,5cm np.: ATLAS POSTAR 40/80 zbrojony siatką z prętów o4 o oczkach 5x5cm, oddylatowany od ścian
  - GEOWŁÓKNINA POLIPROPYLENOWA / FOLIA PE
  - TERMOIZOLACJA - POLISTYREN EKSTRUADOWANY grub. 5cm frezowany np. URSA XPS N-III lub styropian klasy FS30
  - PAROIZOLACJA: np. SAMOPRZYLEPNA MEMBRANA BITUMICZNA ATLAS SMB
  - WARSTWA GRUNTUJĄCA: np. BITUM UNIWERSALNY ATLAS
  - WARSTWA SPADKOWA: PODKŁAD CEMENTOWY grub. 4,5cm np.: ATLAS POSTAR 40/80 grub. 1-3cm (spadek 1%)
  - WARSTWA KONTAKTOWA
  - PŁYTA ŻELBETOWA BALKONU grub. 18cm
  - Wełna mineralna - grub. 6/12cm klejona całopowierzchniowo
  - TYNK CIENKOWARSTWOWY ZEWNĘTRZNY

- D2** BALKON NAD GARAŻEM
- PŁYTKI CERAMICZNE LUB GRES (mrozoodporne) spoinowane zaprawą elastyczną np.:ATLAS ARTIS
  - ZAPRAWA KLEJĄCA klasy C2ES1 np.: ATLAS PLUS
  - HYDROIZOLACJA PODPŁYTKOWA: np.: ATLAS WODER DUO
  - WARSTWA DOCISKOWA: PODKŁAD CEMENTOWY grub. 4,5cm np.: ATLAS POSTAR 40/80 zbrojony siatką z prętów o4 o oczkach 5x5cm, oddylatowany od ścian oraz dylatowany konstrukcyjnie na pola o zbliżonej wielkości boków (max 2:1) minimalna szer. dylatacji 10mm
  - HYDROIZOLACJA: np. SAMOPRZYLEPNA MEMBRANA BITUMICZNA ATLAS SMB
  - TERMOIZOLACJA - POLISTYREN EKSTRUADOWANY grub. 5cm frezowany np. URSA XPS N-III lub styropian klasy FS30
  - PAROIZOLACJA: np. SAMOPRZYLEPNA MEMBRANA BITUMICZNA ATLAS SMB
  - WARSTWA GRUNTUJĄCA: np. BITUM UNIWERSALNY ATLAS
  - WARSTWA SPADKOWA: PODKŁAD CEMENTOWY grub. 4,5cm np.: ATLAS POSTAR 40/80 grub. 1-3cm (spadek 1%)
  - WARSTWA KONTAKTOWA
  - PŁYTA ŻELBETOWA grub. 20cm
  - SYSTEM OCIEPLENIA STROPU PŁYTAMI Z WEŁNY MINERALNEJ gr. 12cm np. ROCKWOOL ECOROCK FG, PŁYTY FASROCK LG1/LG2

- E** STROPODACH
- HYDROIZOLACJA - 2x PAPA ZGRZEWALNA: PAPA WIERZCHNIEGO KRYCIA: np. IZOLMAT PLAN PYE PV250 S5,2 SS
  - PAPA PODKŁADOWA: np. IZOLMAT PLAN PYE G200 S4,0
  - WARSTWA GRUNTUJĄCA: np. IZOHAN DYSPERBIT rozcieńczony wodą
  - WARSTWA DOCISKOWA - BETON C25-30, W8 grub. min 7cm, ze zbrojeniem rozproszonym z włókien stalowych
  - GEOWŁÓKNINA POLIPROPYLENOWA / FOLIA PE
  - PŁYTY STYROPIANOWE SPADKOWE grub. 2-40cm, spadek 3%
  - TERMOIZOLACJA - STYROPIAN EPS 038 DACH-PODŁOGA grub. 25cm.
  - GEOWŁÓKNINA OCHRONNA
  - PAROIZOLACJA - IZOLMAT BIT V60 S4,0
  - WARSTWA GRUNTUJĄCA: np. IZOHAN DYSPERBIT rozcieńczony wodą
  - PŁYTA ŻELBETOWA grub. 18cm
  - TYNK GIPSOWY

- F** TARAS
- PŁYTKA BETONOWA grub. 4cm
  - KRUSZYWO ŁAMANE frakcji 2-8mm grub. 3cm
  - MARA DRENAŻOWA np: ATLAS MATA 630
  - HYDROIZOLACJA - 2x PAPA ZGRZEWALNA: PAPA WIERZCHNIA : IZOLMAT PLAN PYE PV250 S5,0
  - PAPA PODKŁADOWA: IZOLMAT PLAN PYE G200 S3,0
  - WARSTWA GRUNTUJĄCA: np. IZOHAN DYSPERBIT rozcieńczony wodą
  - WARSTWA DOCISKOWA - BETON C25-30, W8 grub. min 6cm, ze zbrojeniem rozproszonym z włókien stalowych
  - GEOWŁÓKNINA POLIPROPYLENOWA / FOLIA PE
  - TERMOIZOLACJA - POLISTYREN EXTRUDOWANY XPS 30 grub. 15cm
  - GEOWŁÓKNINA OCHRONNA
  - PAROIZOLACJA - IZOLMAT BIT V60 S4,0
  - WARSTWA GRUNTUJĄCA: np. IZOHAN DYSPERBIT rozcieńczony wodą
  - PŁYTA ŻELBETOWA grub. 20cm ze spadkiem



# PRZEKRÓJ A-A

biuro projektowe <b>hibner architekci</b>				Hibner Architekci s.c. 09-400 Płock, ul. Bielska 10/7 tel. 24 268 32 33, www.hibnerarchitekci.pl	
RYSunEK	PRZEKRÓJ A-A	SKALA	1:50	PROJEKT	
OBIEKT	ZABUDOWA MIESZKANIOWA WIELORODZINNA Płock, ul. Kleeberga, działka 293/210, <b>ETAP 2 - BUDYNEK NR 2</b>	WERSJA	1	PB	
INWESTOR	Miejskie Towarzystwo Budownictwa Społecznego Sp. z o.o., ul. Kwiatka 5, 09-400 Płock	DATA	2.2017	ARCH.	
WYKONAWCA	IMIE I NAZWISKO	NR UPR.	PODPIS	NR RYS.	
PROJEKTANT	mgr inż. arch. Paweł Hibner	MA/015/09		<div>7</div> <div>nr 02</div>	
OPRACOWAL	mgr inż. arch. Adriana Hibner				
OPRACOWAL	mgr inż. arch. Agata Hibner				
SPAWIDZAJĄCY	mgr inż. arch. Marta Siodlak	MA-1798			