



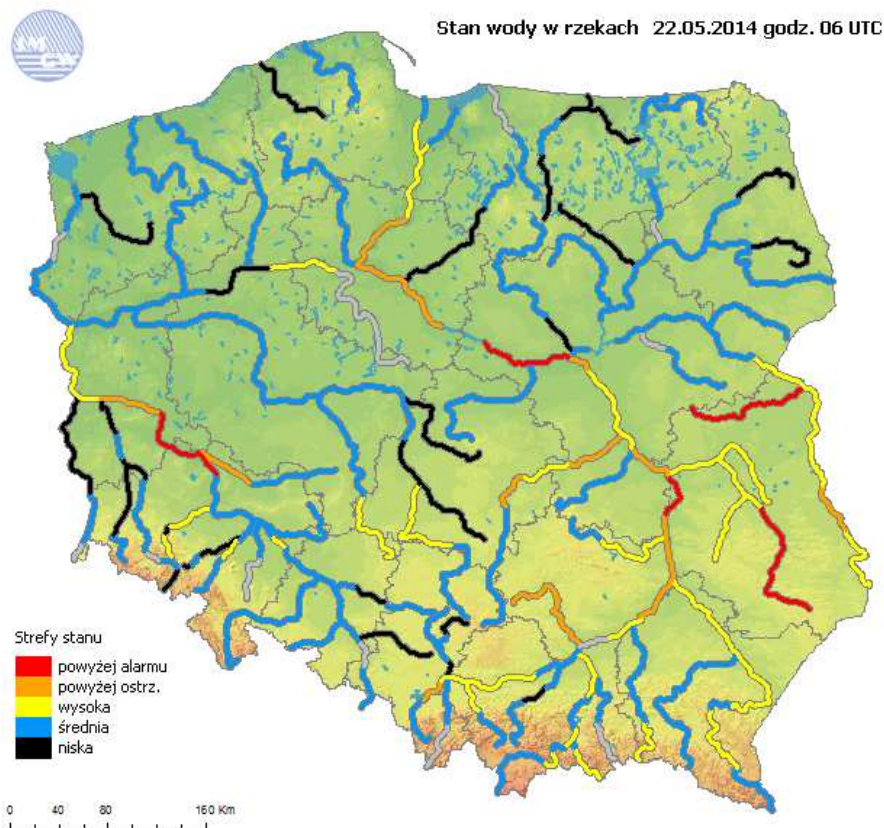
INSTYTUT METEOROLOGII I GOSPODARKI WODNEJ
PAŃSTWOWY INSTYTUT BADAWCZY
Oddział w Krakowie
Biuro Prognoz Hydrologicznych w Krakowie
Sekcja hydrologii operacyjnej w Warszawie
ul. Podleśna 61, 01-673 Warszawa
tel.: (022) 56-94-144
fax.: (022) 56-94-143
e-mail: proghydro@imgw.pl
www.pogodynka.pl
www.imgw.pl

**INSTYTUT METEOROLOGII I GOSPODARKI WODNEJ
PAŃSTWOWY INSTYTUT BADAWCZY
BIURO PROGNOZ HYDROLOGICZNYCH W KRAKOWIE
Sekcja hydrologii operacyjnej w Warszawie**

**Mazowiecki Urząd Wojewódzki w Warszawie
Wydział Bezpieczeństwa i Zarządzania Kryzysowego**

W nawiązaniu do pisma WZK.IV.0717-95/03 z dnia 29.07.2003 przekazujemy prognozę sytuacji meteorologicznej i hydrologicznej wg stanu na dzień 22.05.2014.

W dniu 22.05.2014 stan wody w rzekach **na terenie woj. mazowieckiego** układał się głównie w strefie wody wysokiej i średniej. Stan ze strefy wody niskiej zanotowano: na Świdrze, Omulwi, w dolnym odcinku Liwca i Wkry oraz na Mławce. Strefę wody średniej obserwowano na Radomce, Narwi, Orzycu, Bugu, w górnym biegu Liwca i Wkry, na Bzurze oraz na Utracie. Na pozostałych rzekach obserwowano stan ze strefy wody wysokiej. Na Wiśle w Modlinie, Wyszogrodzie i w Kępie Polskiej oraz na Narwi w Orzechowie obserwowano przekroczenie stanu alarmowego, a przekroczenie stanu ostrzegawczego zanotowano na Wiśle w Dęblinie i w Warszawie oraz na Pilicy w Białobrzegach.



Opracowanie niniejsze jako przedmiot prawa autorskiego podlega ochronie prawnej, zgodnie z przepisami ustawy z dnia 4 lutego 1994 r. o prawie autorskim i prawach pokrewnych (Dz. U. z 2006 r. Nr 90, poz. 631 z późn. zm.). Wszelkie dalsze udostępnianie, rozpowszechnianie (przedruk, kopiowanie) jest dozwolone wyłącznie w formie dosłownej, z bezwzględnym wskazaniem źródła informacji, tj. IMGW-PIB. Odbiorcy przysługuje prawo reklamacji. Składanie reklamacji: centrum.hydro@imgw.pl

Instytut Meteorologii i Gospodarki Wodnej
Państwowy Instytut Badawczy
01-673 Warszawa ul. Podleśna 61
Oddział w Krakowie, ul. Piotra Borowego 14, 30-215 Kraków
Informacje o nr.: (12) 639-81-11, Dyrektor Oddziału tel.: (12) 425-20-96, fax: (12) 425-19-29, e-mail: IMGW.Krakow@imgw.pl
Konto: PEKAO S.A. nr. 60 1240 4722 1111 0000 4849 9956
Regon: 000080507-00025, NIP: 525-000-88-09



6-dniowa prognoza pogody dla województwa mazowieckiego na okres: 23 - 28.05.2014

23.05.2014

W nocy zachmurzenie małe lub bezchmurnie. Temperatura minimalna od 13°C do 15°C. Wiatr słaby, południowo-wschodni. W dzień zachmurzenie małe, okresami umiarkowane. Temperatura maksymalna od 27 do 29°C. Wiatr słaby i umiarkowany, południowo-wschodni.

24.05.2014

W nocy zachmurzenie przeważnie małe. Temperatura minimalna od 13°C do 16°C. Wiatr słaby, na zachodzie województwa okresami umiarkowany, południowo-wschodni. W dzień zachmurzenie małe i umiarkowane. Temperatura maksymalna od 27°C do 29°C. Wiatr słaby i umiarkowany, południowo-wschodni.

25.05.2014

Zachmurzenie umiarkowane i duże, miejscami przelotne opady deszczu oraz burze. Temperatura minimalna od 14°C do 16°C. Temperatura maksymalna od 27°C do 29°C. Wiatr słaby, zmienny. Podczas burz porywy wiatru do 60 km/h.

26.05.2014

Zachmurzenie umiarkowane i duże, miejscami przelotne opady deszczu oraz burze. Temperatura minimalna od 14°C do 16°C. Temperatura maksymalna od 27°C do 30°C. Wiatr słaby i umiarkowany, wschodni. Podczas burz porywy wiatru do 60 km/h.

27.05.2014

Zachmurzenie małe, okresami umiarkowane. Temperatura minimalna od 14°C do 16°C. Temperatura maksymalna od 29°C do 31°C. Wiatr słaby i umiarkowany, wschodni.

28.05.2014

Zachmurzenie umiarkowane i duże, miejscami przelotne opady deszczu oraz burze, lokalnie z gradem. Temperatura minimalna od 14°C do 16°C. Temperatura maksymalna od 28°C do 30°C. Wiatr słaby i umiarkowany, wschodni. Podczas burz porywy wiatru do 70 km/h.

Prognoza hydrologiczna dla woj. mazowieckiego na okres: 23 - 29.05.2014

W okresie prognostycznym stan wody **w rzekach woj. mazowieckiego** układał się będzie w strefie wody średniej i wysokiej, lokalnie w niskiej.

- Na Wiśle przewiduje się opadanie stanu wody w strefie wody wysokiej a pod koniec okresu lokalnie w średniej. W pierwszej połowie omawianego tygodnia na Wiśle poniżej ujścia Narwi, okresowo, będą utrzymywać się przekroczenia stanów alarmowych i ostrzegawczych; w drugiej - prognozowany jest spadek poziomu wody do poniżej ostrzegawczych.

Opracowanie niniejsze jako przedmiot prawa autorskiego podlega ochronie prawnej, zgodnie z przepisami ustawy z dnia 4 lutego 1994 r. o prawie autorskim i prawach pokrewnych (Dz. U. z 2006 r. Nr 90, poz. 631 z późn. zm.). Wszelkie dalsze udostępnianie, rozpowszechnianie (przedruk, kopiowanie) jest dozwolone wyłącznie w formie dosłownej, z bezwzględnym wskazaniem źródła informacji, tj. IMGW-PIB. Odbiorcy przysługuje prawo reklamacji. Składanie reklamacji: centrum.hydro@imgw.pl



- Na dopływach omawianego odcinka Wisły przewiduje się opadanie stanu wody oraz lokalne wahania spowodowane pracą urządzeń hydrotechnicznych oraz prognozowanymi opadami deszczu o charakterze burzowym. Na Bugu prognozowane są wzrosty stanu związane z przemieszczaniem się wód opadowych w strefie wody średniej, z możliwością wzrostu do strefy wody wysokiej pod koniec omawianego okresu. Na Pilicy w Białobrzegach oraz na Narwi w Orzechowie w pierwszych dniach okresu prognostycznego obserwować będziemy przekroczenie stanu ostrzegawczego.

Opracowała: synoptyk hydrolog Teresa Wawerek

**Rozpowszechnianie powyższych danych
wyłącznie
z podaniem IMGW - PIB jako źródła informacji**