



NIE DAJ SIĘ OSZUKAĆ!

Przez telefon każdy może być Twoim wnuczkim

Oszustwo metodą „na wnuczka”



Na czym polega przestępstwo „na wnuczka”

1

- Przestępcy posługują się różnymi „legendami” i metodami mającymi uwiarygodnić ich w oczach osób pokrzywdzonych

2

- Cały proceder jest inicjowany rozmową telefoniczną. W większości przypadków przestępcy posługują się książkami telefonicznymi, z których wybierają osoby o imionach charakterystycznych dla osób starszych.

3

- Kluczowe znaczenie ma rozmowa telefoniczna – prowadzona jest w taki sposób, aby uwiarygodnić się w oczach potencjalnej ofiary i poprosić o przekazanie pieniędzy/ pożyczki.

4

- Najczęściej pieniądze przekazywane są osobie obcej, która pełni rolę tzw. „odbieraka”. Zdarza się, że sprawcy przyjeżdżają po swoje ofiary taksówkami i zawożą je do banku lub na pocztę.

Stosowane przez przestępców „legendy”



„Na wypadek”

Telefonista informuje, że spowodował wypadek samochodowy i pilnie potrzebuje pieniędzy na zapłacenie ofierze wypadku, aby uniknąć wezwania policji, sprawy sądowej lub zamknięcia w areszcie.

Stosowane przez przestępców „legendy”



„Na policjanta”

Telefonista informuje, że potrzebuje pieniędzy następnie rozmowa jest przerywana i inna osoba dzwoni informując, że jest oficerem CBŚP i prowadzi akcję mającą na celu zatrzymanie oszustów.

Stosowane przez przestępców „legendy”



„Na zakup nieruchomości”

Telefonista informuje, że w trakcie finalizowania bardzo korzystnej transakcji, np. u notariusza, pilnie potrzebuje pieniędzy na jej sfinalizowanie.

Stosowane przez przestępców „legendy”



**„Na zwrot długu
znanomemu”**

Telefonista informuje, że zaciągnął dług u znajomego i w związku z nieszczęśliwym wydarzeniem tamtej osoby musi go szybko oddać. Po odbiór pieniędzy przychodzi właśnie ten znajomy.

Stosowane przez przestępców „legendy”

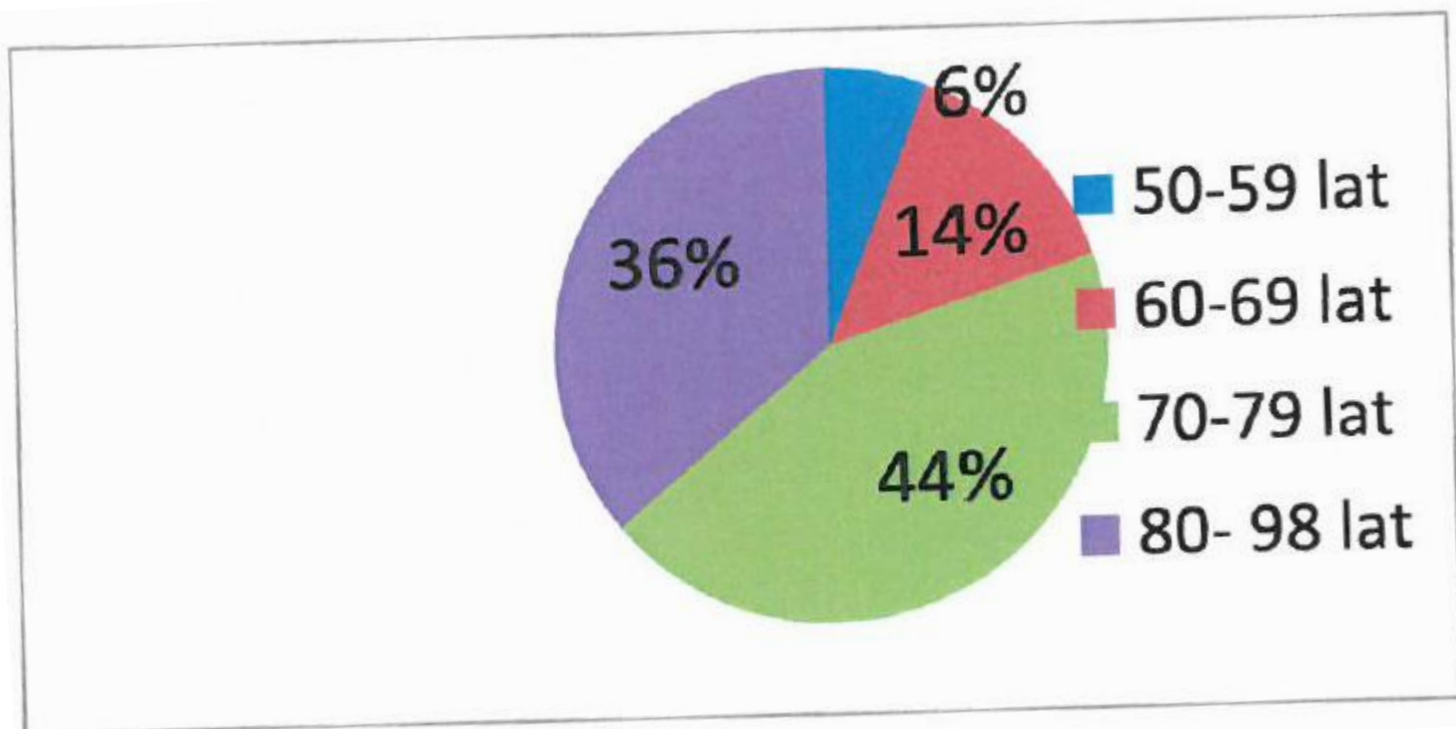


„Na maklera giełdowego”

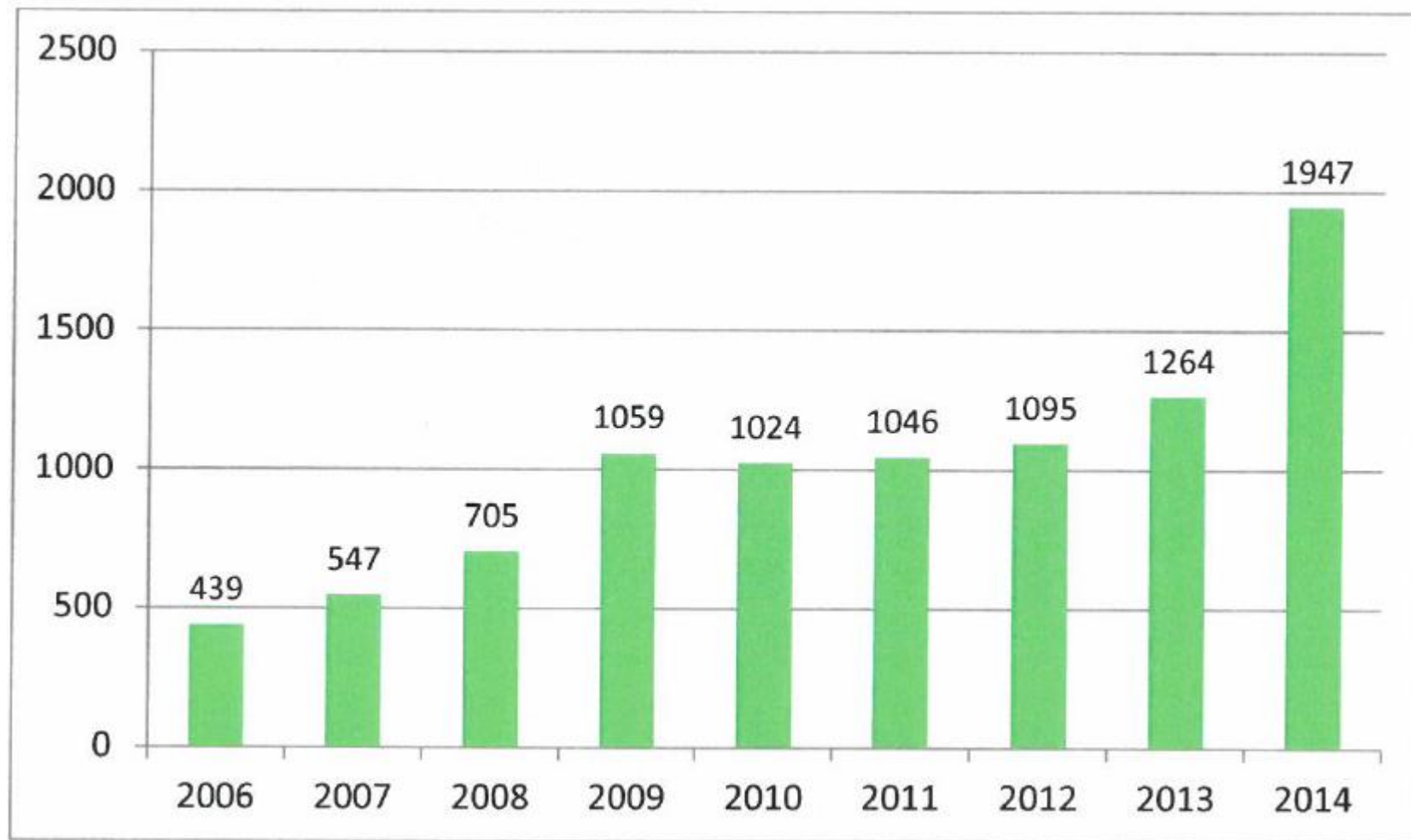
Telefonista mówi, że znajduje się w biurze maklera giełdowego i pilnie potrzebuje pieniędzy na inwestycję giełdową, bo inaczej straci dużą sumę pieniędzy. Po pieniądze wysyła kogoś podającego się za maklera giełdowego.

Kto jest najczęściej ofiarą przestępstw?

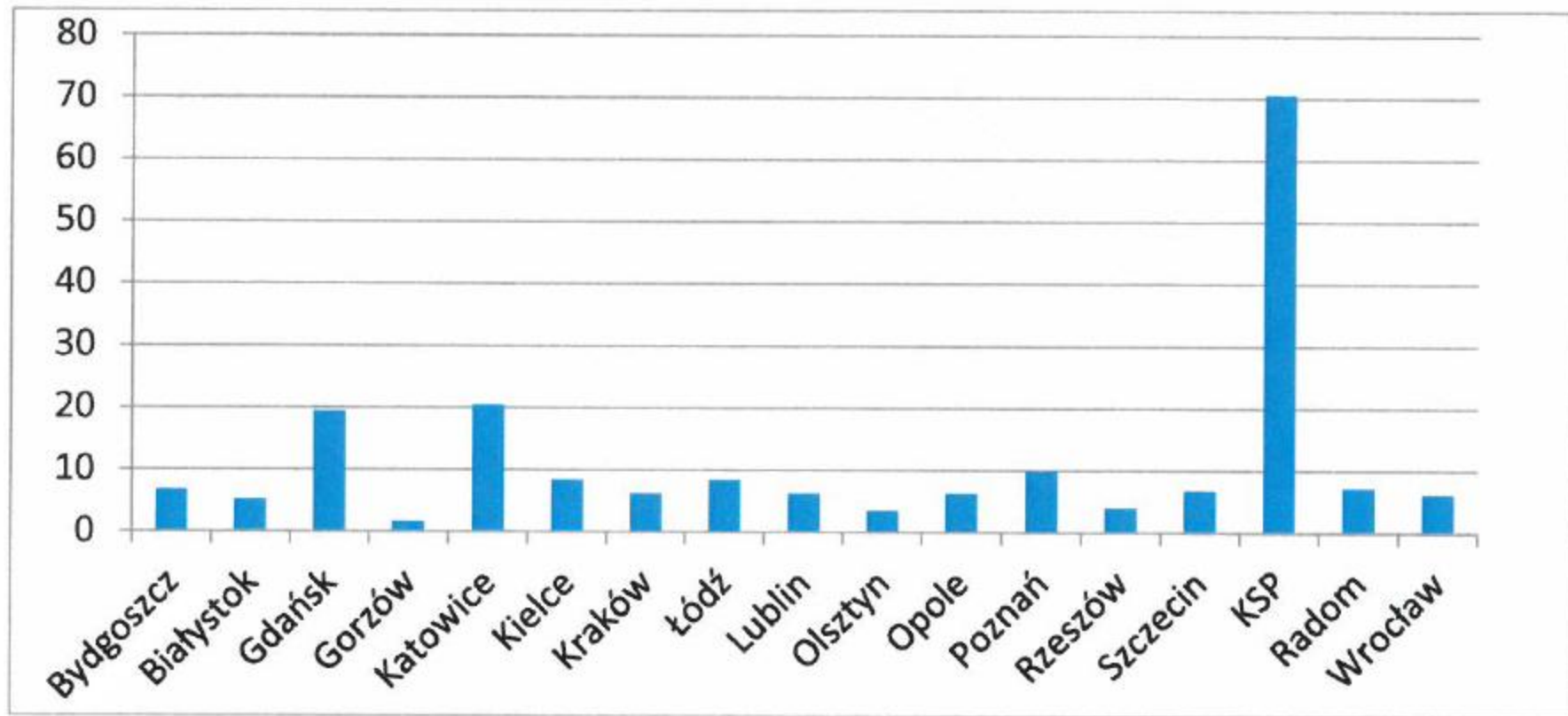
Wykres 1. Rozkład wieku osób pokrzywdzonych.



Liczba oszustw „na wnuczka”



Liczba przestępstw z podziałem na województwa



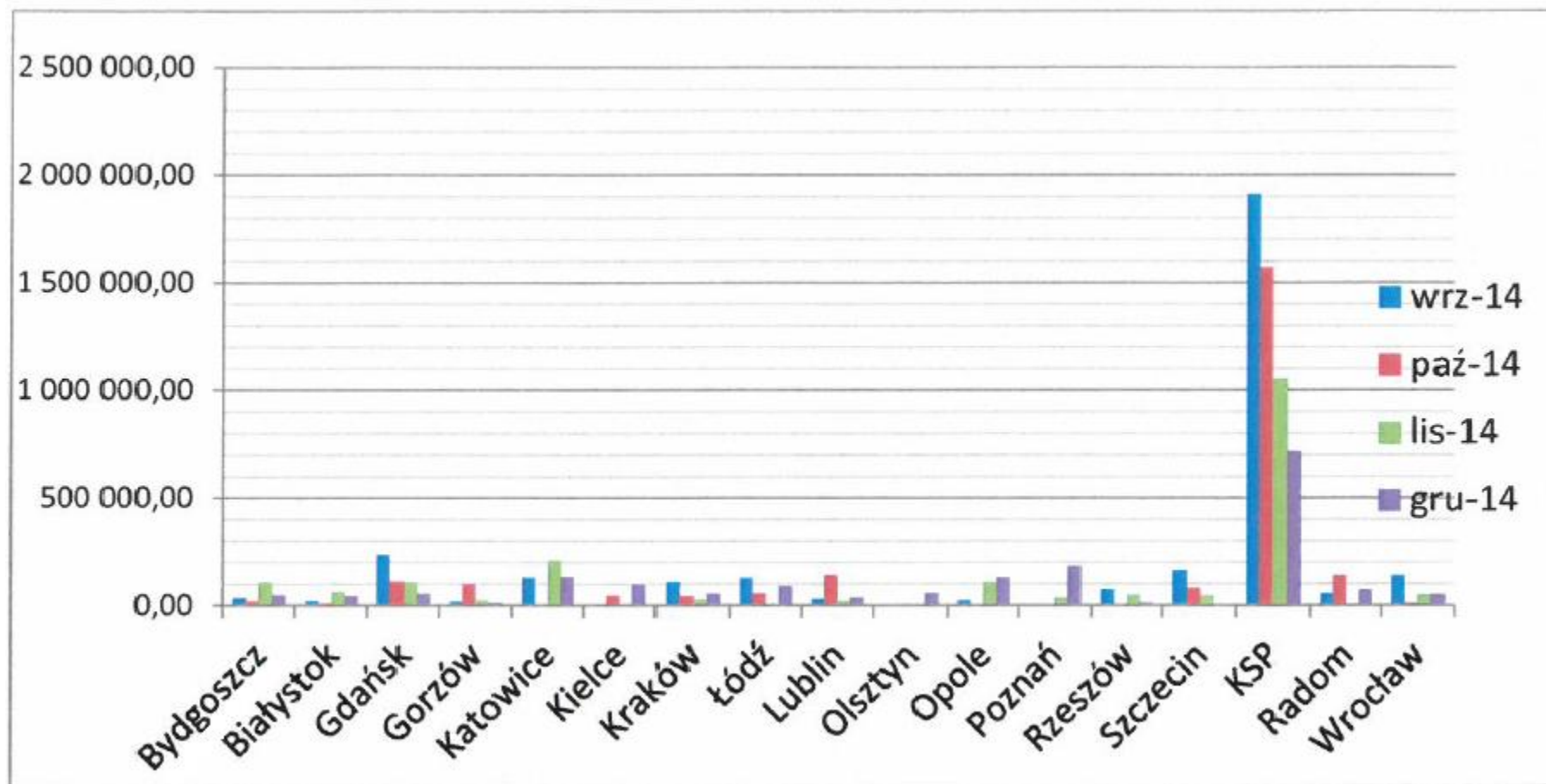
Liczba przestępstw na terenie woj. kujawsko-pomorskiego

Skutek \ Rok	2012	2013	2014	2015 (do 24.04.2015)
Oszustwa dokonane	31	43	25	12
Usiłowania	117	68	83	20
Łączne straty	550 tys.	650 tys.	526 tys.	346 tys.

Straty poniesione w przestępstwach „na wnuczka”


- W 2013 roku łączne straty wyniosły ponad 11 mln złotych, a w 2014 wzrosły już do ponad 19 mln złotych.
- Statystycznie w trakcie jednego przestępstwa ofiary tracą nieco ponad 11 tys. złotych.
- Najwyższa strata do tej pory osiągnęła kwotę 370 tys. złotych.

Straty poniesione w przestępstwach „na wnuczka” cd.



Konsekwencje dla sprawców przestępstw

Art. 286 § 1 kk.

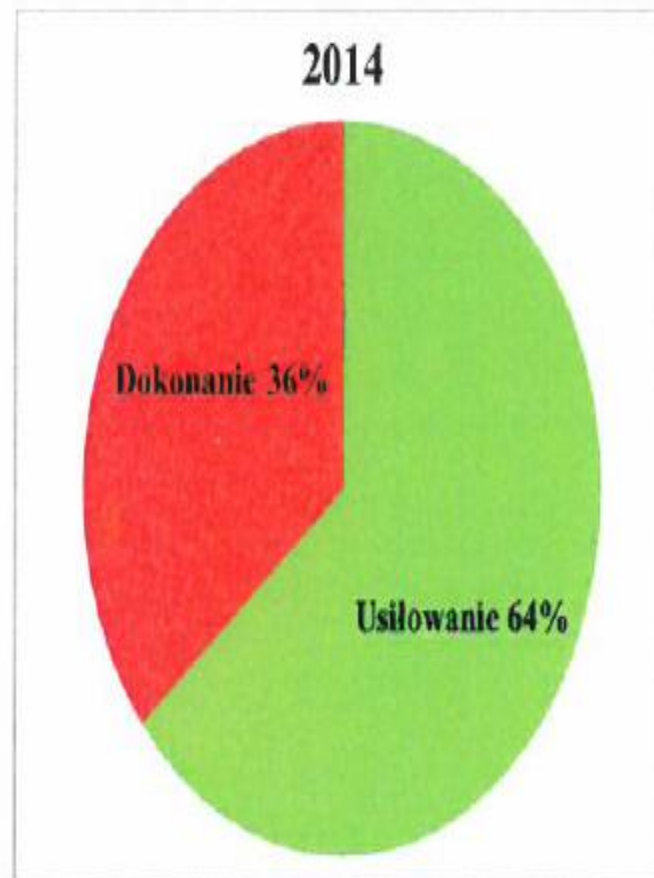
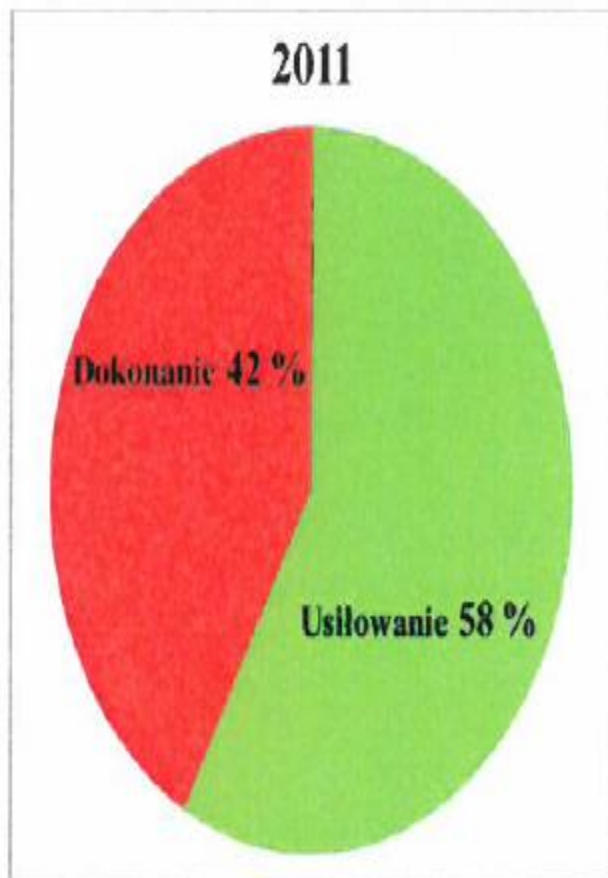


Kto, w celu osiągnięcia korzyści majątkowej, doprowadza inną osobę do niekorzystnego rozporządzenia własnym lub cudzym mieniem za pomocą wprowadzenia jej w błąd albo wyzyskania błędu lub niezdolności do należytego pojmowania przedsiębranego działania, podlega karze pozbawienia wolności od 6 miesięcy do lat 8.

Wykrywalność przestępstw

- Przestępstwa „na wnuczka” są nowym rodzajem aktywności oszustów i cały czas zmieniającym swój charakter.
- Wykrywalność oszustw kształtuje się na poziomie ok 30% i cały czas wzrasta.
- KG Policji zbiera informacje z całego kraju, wskazują one na to, że działalnością tą zajmują się luźno powiązane grupy, które zajmują się wyłącznie tym procederem.
- Ważne są działania profilaktyczne i rozpowszechnianie wiedzy na temat tego zjawiska.

Proporcje dokonań i usiłowań



Stale wysokie zagrożenie tego rodzajem przestępstw wynika z:

- Stosowania prostych form socjotechnicznych, które dotyczą codziennych sytuacji;
- Niskie koszty, jakie ponoszą oszuści;
- Anonimowości na każdym etapie działania (przygotowanie/przeprowadzenie/działanie);
- Niewielkie ryzyko zatrzymania przez policję, bo kontakt przez krótki czas ma jedynie osoba przyjmująca pieniądze;
- Duży jednorazowy zysk z popełnionego oszustwa.

Jak uniknąć zagrożenia i nie stracić oszczędności?

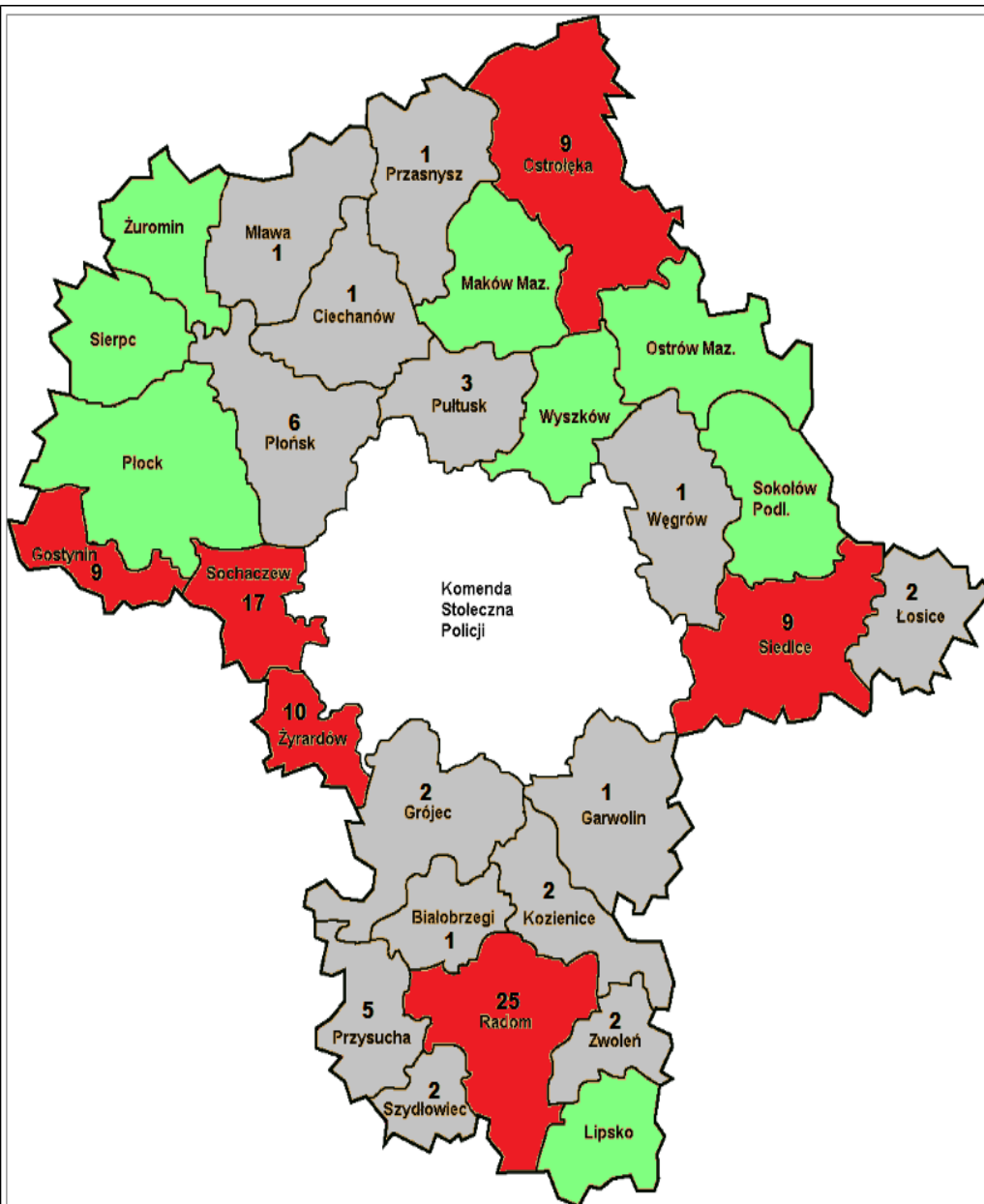
- Nie przechowywać dużej ilości gotówki w domu;
- Nie oddawać pieniędzy osobom nieznanym lub takim, które deklarują, że są bliskimi znajomymi naszej rodziny;
- Weryfikować „legendy” bezpośrednio u osób najbliższych (wnuków, Policji)
- W razie wątpliwości dzwonić na Policję

Jakie działania podejmuje Policja?

- W KGP utworzono specjalne stanowisko koordynatora ds. przestępstw na wnuczka
- Współpracuje z operatorami telefonicznymi w sprawach zwalczania oszustw (Orange)
- Organizuje wspólnie z innymi podmiotami akcje profilaktyczne (kościół, samorządy terytorialne, Związek Banków Polskich)
- Dokonuje na bieżąco analiz kryminalistycznych

Przestępstwa metodą "na wnuczka" za 2014r.

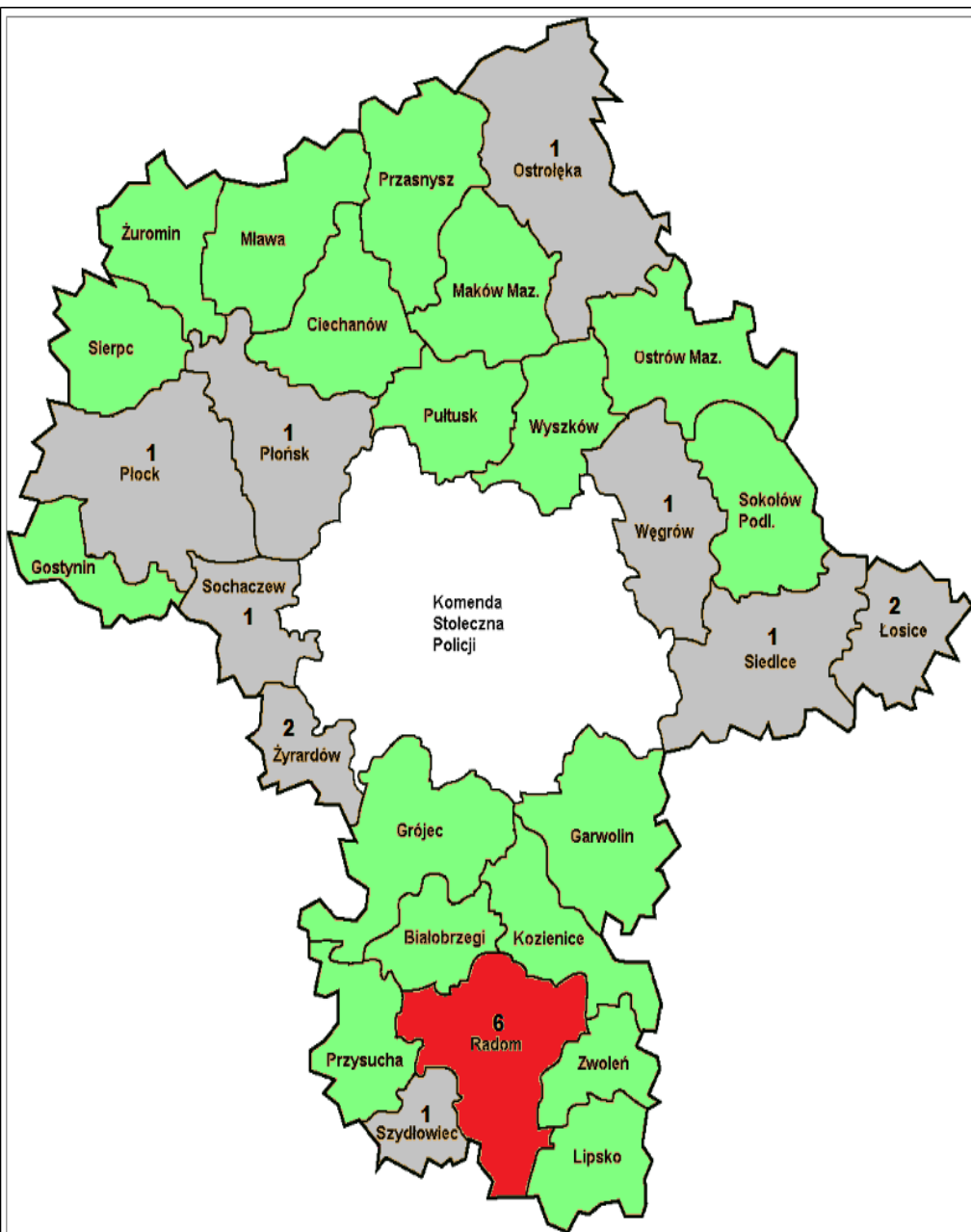
Garnizon Mazowiecki Policji



KMP/KPP	Forma popełnienia przestępstwa		Straty
	Usiłowanie	Dokonanie	
KMP Ostrołęka	3	6	180 000
KMP Radom	12	13	147 650
KMP Siedlce	4	5	52 133
KPP Białobrzegi		1	11 800
KPP Ciechanów	1		
KPP Garwolin		1	3 000
KPP Gostynin	6	3	69 000
KPP Grójec	1	1	20 000
KPP Kozienice	2		
KPP Łosice	1	1	38 800
KPP Mława	1		
KPP Płońsk	2	4	69 200
KPP Przasnysz	1		
KPP Przysucha	4	1	9 000
KPP Pułtusk	3		
KPP Sochaczew	16	1	18 000
KPP Szydłowiec	1	1	9 000
KPP Węgrów	1		
KPP Zwoleń	2		
KPP Żyrardów	8	2	20 500
RAZEM	69	40	648 083

Przestępstwa metodą "na wnuczka" za styczeń-kwiecień 2015r.

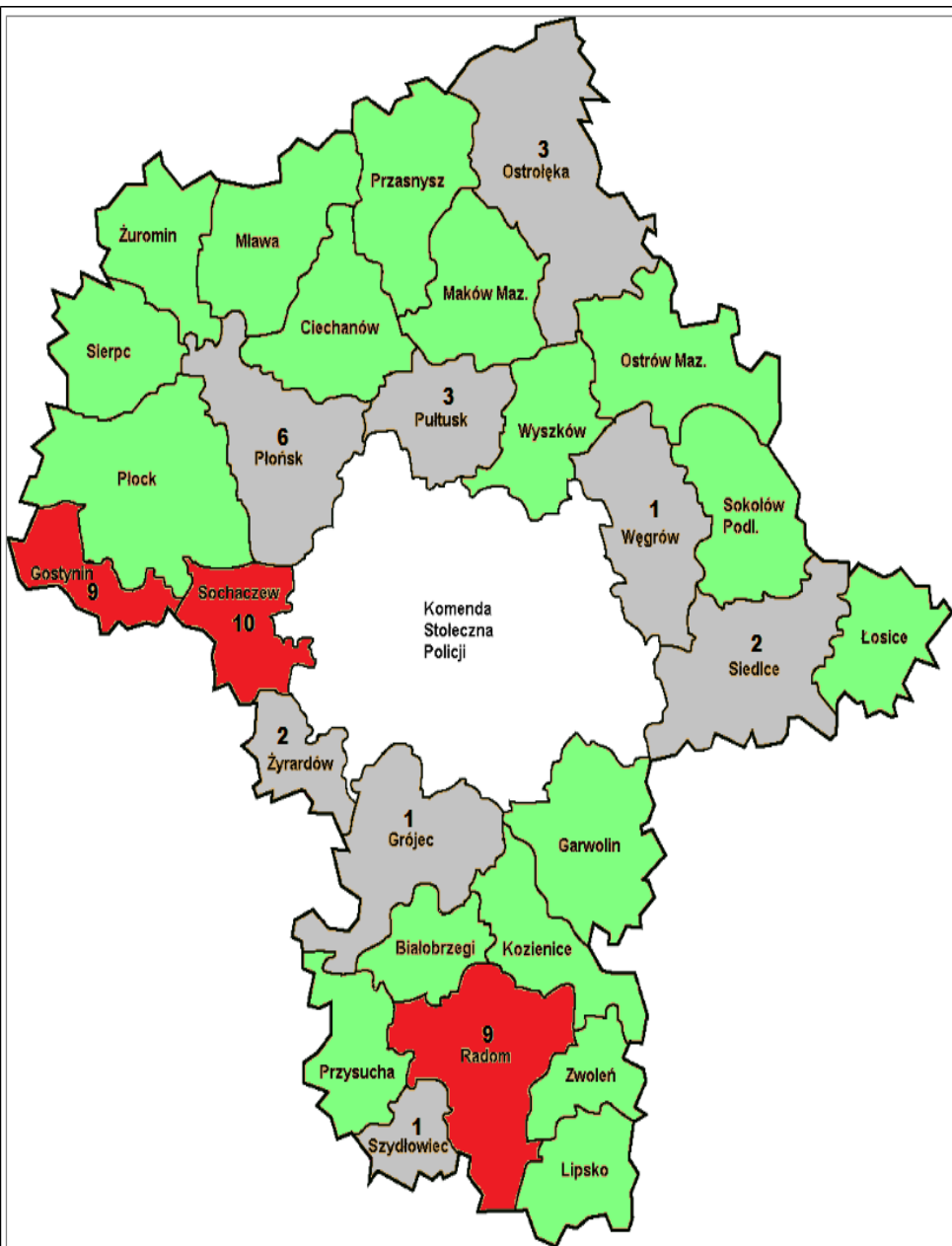
Garnizon Mazowiecki Policji



KMP/KPP	Forma popełnienia przestępstwa		Straty
	Usiłowanie	Dokonanie	
KMP Ostrołęka	1		
KMP Radom	4	2	10 300
KMP Płock	1		
KMP Siedlce		1	27 012
KPP Łosice	1	1	60 000
KPP Płońsk		1	3 200
KPP Sochaczew		1	4 000
KPP Szydłowiec	1		
KPP Węgrów		1	25 000
KPP Żyrardów	1	1	2 000
Razem	9	8	131 512

Przestępstwa metodą na „wnuczka” za styczeń-kwiecień 2014r.

Garnizon Mazowiecki Policji



KMP/KPP	Forma popełnienia przestępstwa		Straty
	Usiłowanie	Dokonanie	
KMP Ostrołęka	2	1	40 000
KMP Radom	4	5	35 200
KMP Siedlce		2	45 633
KPP Gostynin	6	3	69 000
KPP Grójec		1	20 000
KPP Płońsk	2	4	69 200
KPP Pułtusk	3		
KPP Sochaczew	9	1	18 000
KPP Szydłowiec	1		
KPP Węgrów	1		
KPP Żyrardów	1	1	8 500
Suma końcowa	18	29	305 533

POLICJA OSTRZEGA:

Jeśli ktoś do Ciebie **telefonuje**
i podaje się za członka rodziny:
wnuka, wnuczkę, zięcia, synową,

mówi, że ma kłopoty
i potrzebuje pieniędzy,
po które przyjdzie znajomy,
obowiązkowo **oddzwoń i upewnij się,**
że to faktycznie telefonował ktoś z rodziny.



Sfinansowano ze środków Samorządu Miasta Gliwice.



BABCIU*
TO NIE TWÓJ WNUCZEK
TO NIE POLICJANT
BĄDŹ OSTROŻNA



NIE POZWÓL SIĘ OSZUKAĆ!