



Zestaw figurek historycznych

wytnij i sklej - część 1 - cdn.



I  PŁOCK
W W W . P Ł O C K . E U

Nasi przodkowie, doceniając walory obronne miejsca, ulokowali swój gród na wysokim brzegu Wisły. Płock od samego początku, a jego korzenie sięgają wczesnego średniowiecza, był jednym z ważniejszych ośrodków administracyjnych i kulturalnych na ziemiach polskich. Na przełomie XI i XII wieku (1079-1138) zyskał jeszcze na znaczeniu, stając się siedzibą biskupstwa i stolicą Polski.

Wizytówką Płocka jest Wzgórze Tumskie. Tu w Kaplicy Królewskiej Bazyliki Katedralnej znajduje się sarkofag ze szczątkami polskich władców:

Władysława I Hermana i Bolesława III Krzywoustego oraz książąt mazowieckich. Rezydowali oni w zamku, który również dziś jest pełen skarbów, nie tylko złota i drogocennych kamieni, ale też dzieł sztuki i starych ksiąg.

Co ciekawe, Płock jest 20 lat starszy od Krakowa,
* bo prawa miejskie otrzymał w 1237 r.

Pakujcie się do Płocka!



/PŁOCK



/PŁOCK_OFFICIAL



Władysław I Herman

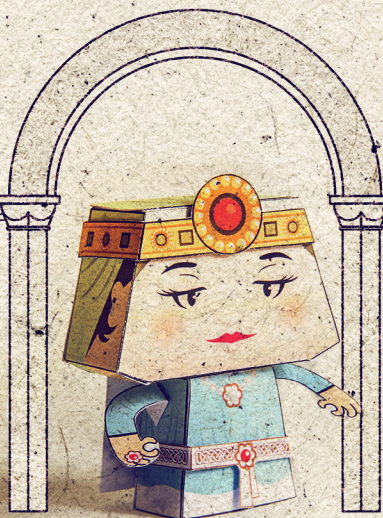
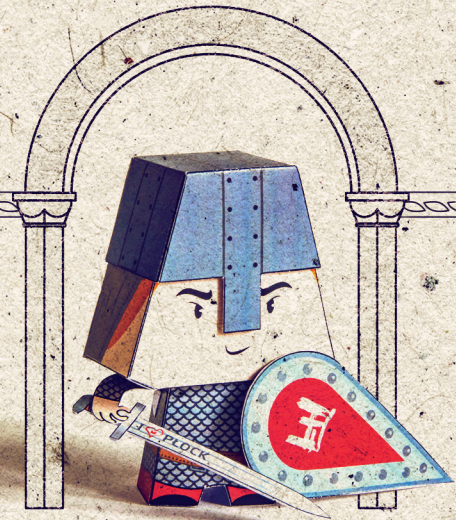
ur. ok. 1043 r. / zm. 1102 r.

Był księciem polskim z dynastii Piastów, młodszym bratem króla Bolesława Śmiałego, władcą Polski w latach 1079 – 1102. Dzięki niemu Płock został stolicą Polski, gdyż przeniósł tu główny ośrodek władzy z Krakowa. Miał trzy żony, trzy córki i dwóch synów. Jeden z nich - Bolesław, zdrobniale zwany Bolkiem - przejął po ojcu władzę nad krajem. Obaj pochowani są w jednym grobowcu w Kaplicy Królewskiej, znajdującej się w płockiej Bazylice Katedralnej.

Bolesław III Krzywousty

ur. 1086 r. / zm. 1138 r.

Syn Władysława I Hermana i jego drugiej żony, księżniczki czeskiej Judyty, władał Polską od 1102 r. Dzieciństwo spędził w Płocku. Piętnastoletni Bolek został uroczystie pasowany przez swojego ojca na rycerza. Scena ta jest prezentowana na wieży ratuszowej na Starym Rynku. Codziennie w samo południe książę Władysław uderza trzy razy mieczem w ramię swojego syna i pasuje go na rycerza. Na temat przydomku Bolesława krążą różne legendy. Jedna to krzywoprzysięstwo, którego dopuścił się wobec swojego brata Zbigniewa, a inna to po prostu deformacja twarzy.



Judyta Przemyślidka

ur. 1056/1058 r. / zm. 1086 r.

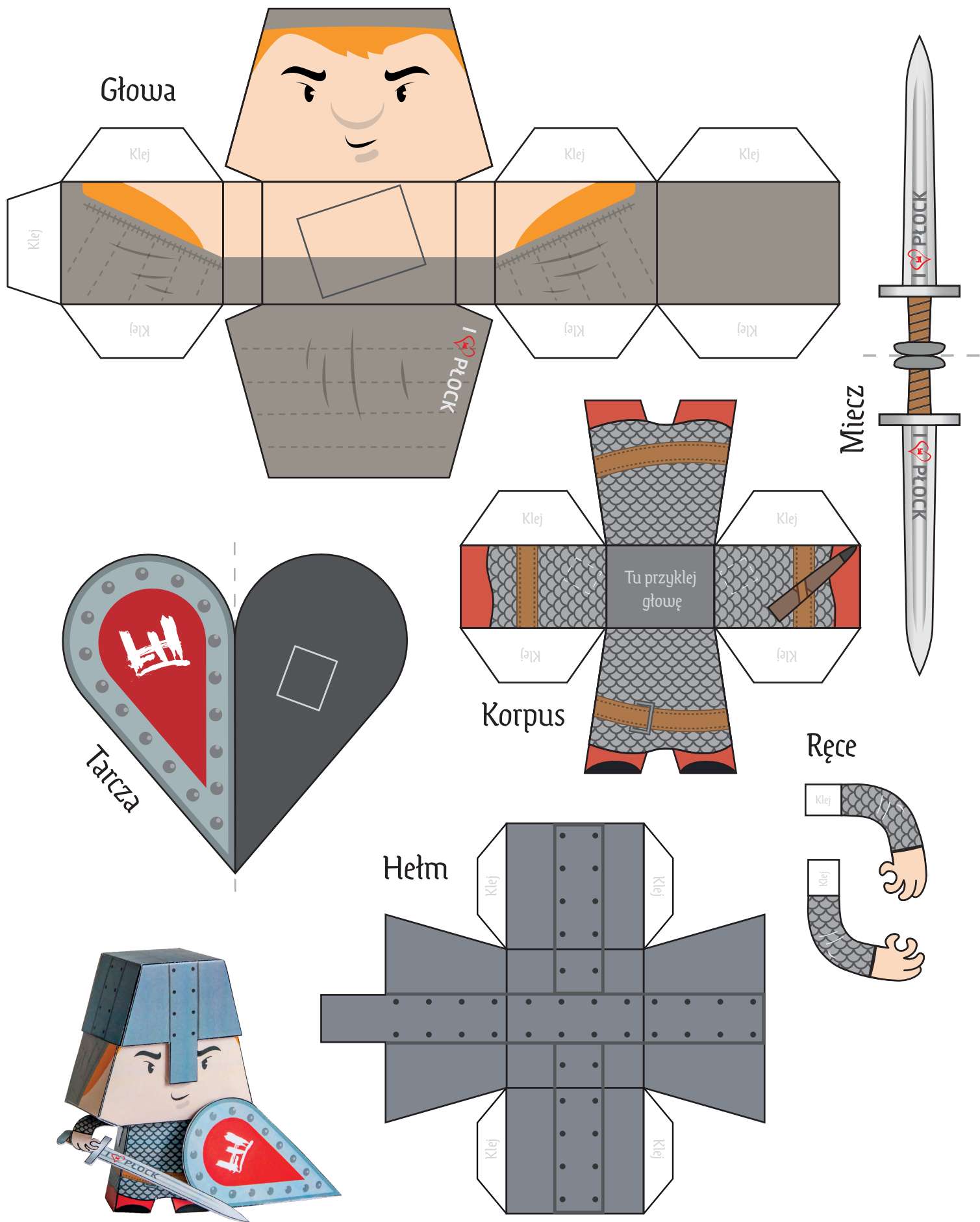
Ta czeska księżniczka była drugą żoną Władysława Hermana i matką Bolesława Krzywoustego. Jej ślub z Władysławem odbył się w Polsce ok. 1080 r. Para przez 5 lat starała się o dziecko. Jak opisuje Gall Anonim w swojej kronice, wysłała nawet poselstwo z darami do klasztoru w Saint-Gilles w Prowansji, aby prosić o wstawiennictwo św. Idziego. Upragniony syn Bolesław przyszedł na świat w 1086 r. Judyta została zapamiętana jako dobra kobieta, dbająca o swoich poddanych, więźniów i potrzebujących.

Wieża Szlachecka

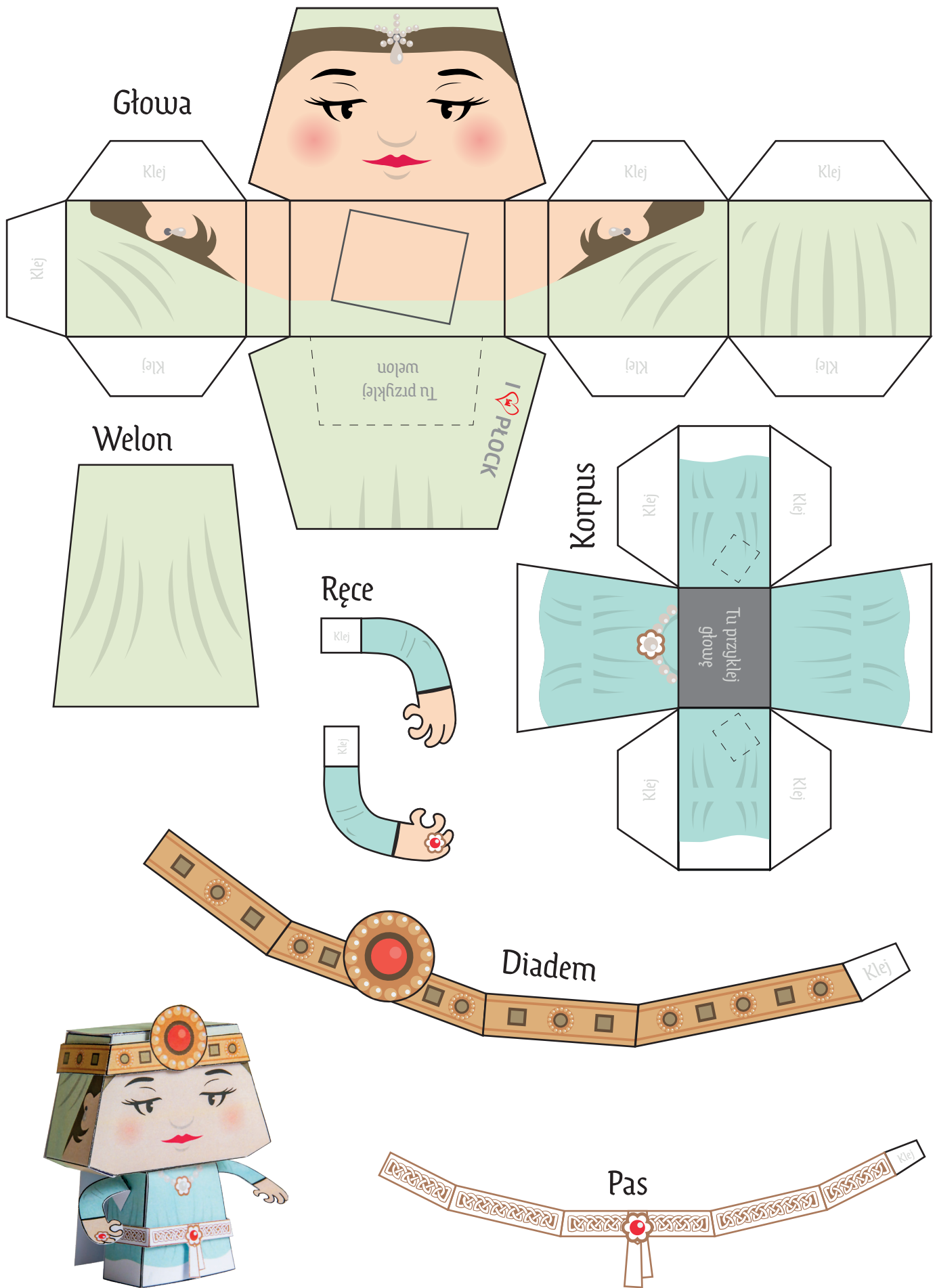
zwana Wysoką lub Bramną

Jest bardzo stara, była częścią czternastowiecznych murów obronnych Płocka. Przez stulecia zmieniała swój wygląd. Do XVI wieku była w niej brama wjazdowa do zamku. Początkowo wieża była też dużo wyższa – została jednak zmniejszona przez Prusaków, gdyż groziła zawaleniem. Chociaż nazywamy ją Szlachecką, to nie „szlachetności” zawdzięcza swoją nazwę. Służyła jako więzienie dla dobrze urodzonych. Przetrzymywano ich w górnej części wieży, razem z mniej groźnymi złoczyńcami. Tych bardziej niebezpiecznych spuszczano do lochów za pomocą liny i kołowrotu. Szlachciców żywiła i ubierała rodzina i podobno nikt ich nie pilnował, bo więźniowie dawali słowo szlacheckie, że nie uciekną.

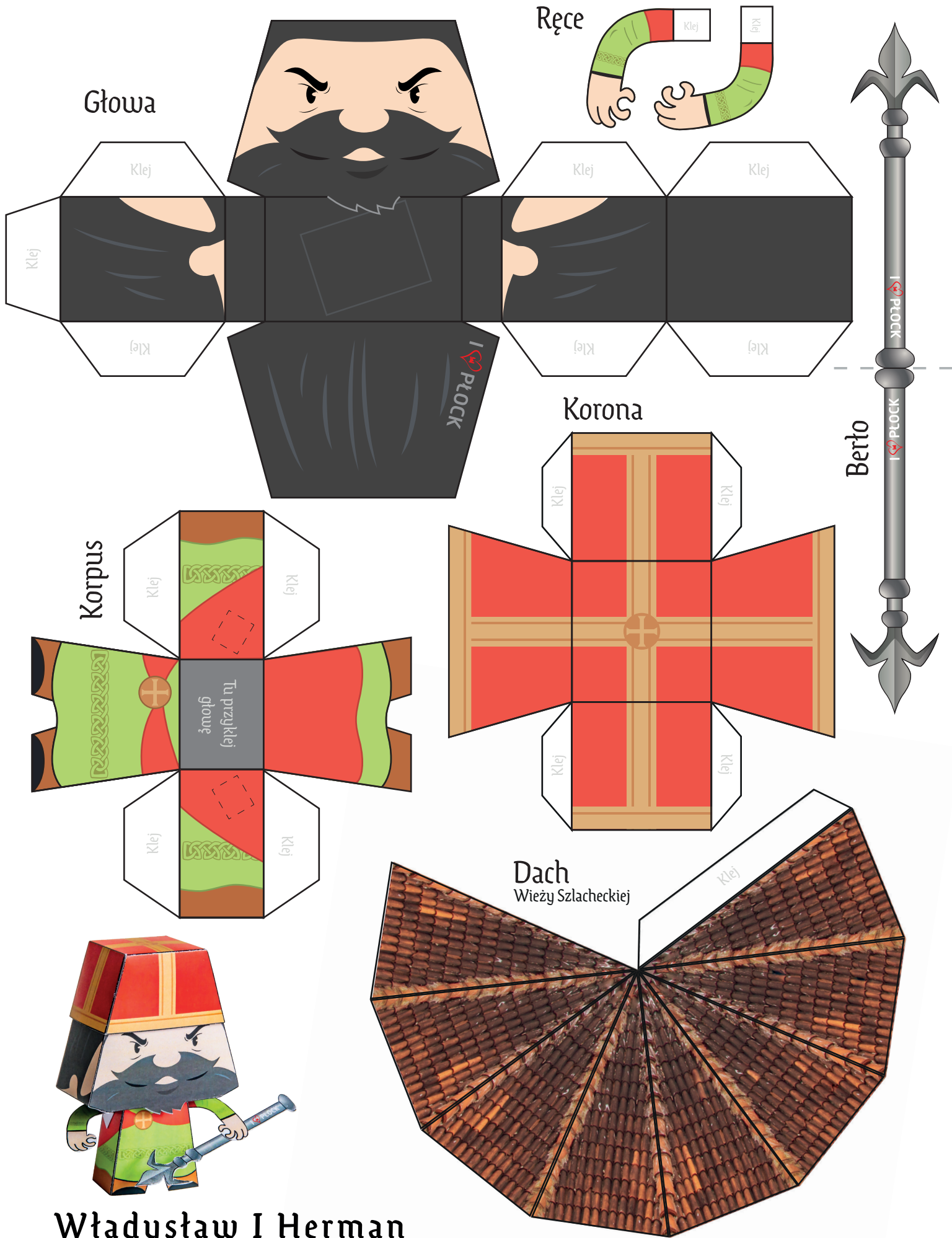




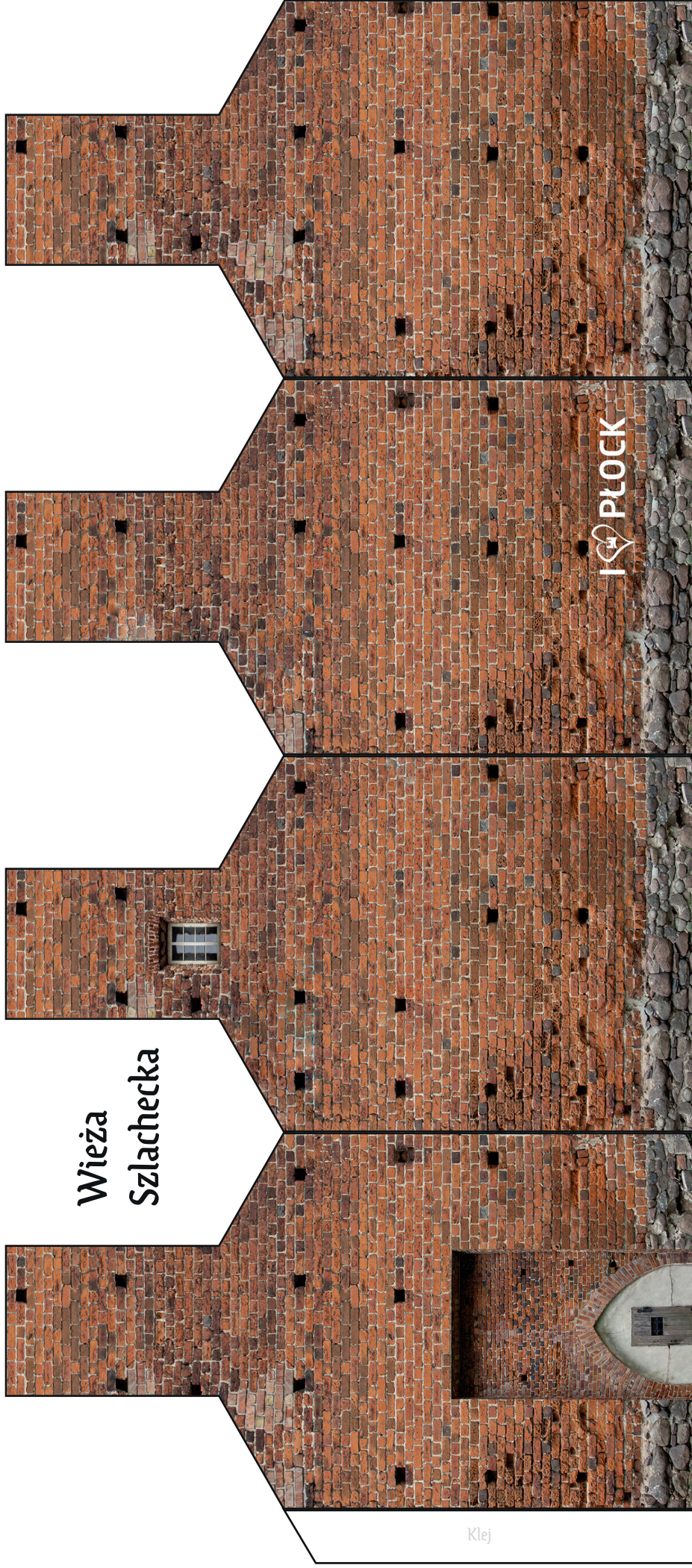
Bolesław III Krzywousty



Judyta Przemyślidka



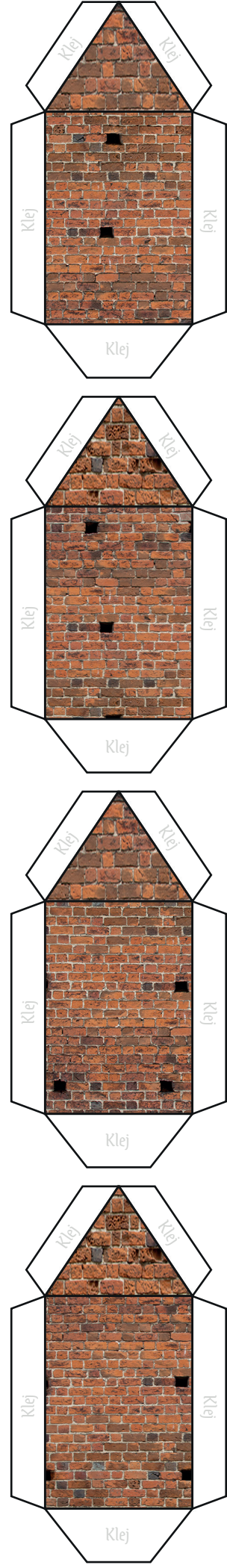
Władysław I Herman



Wieża Szlachecka

I ❤️ PŁOCK

Klej



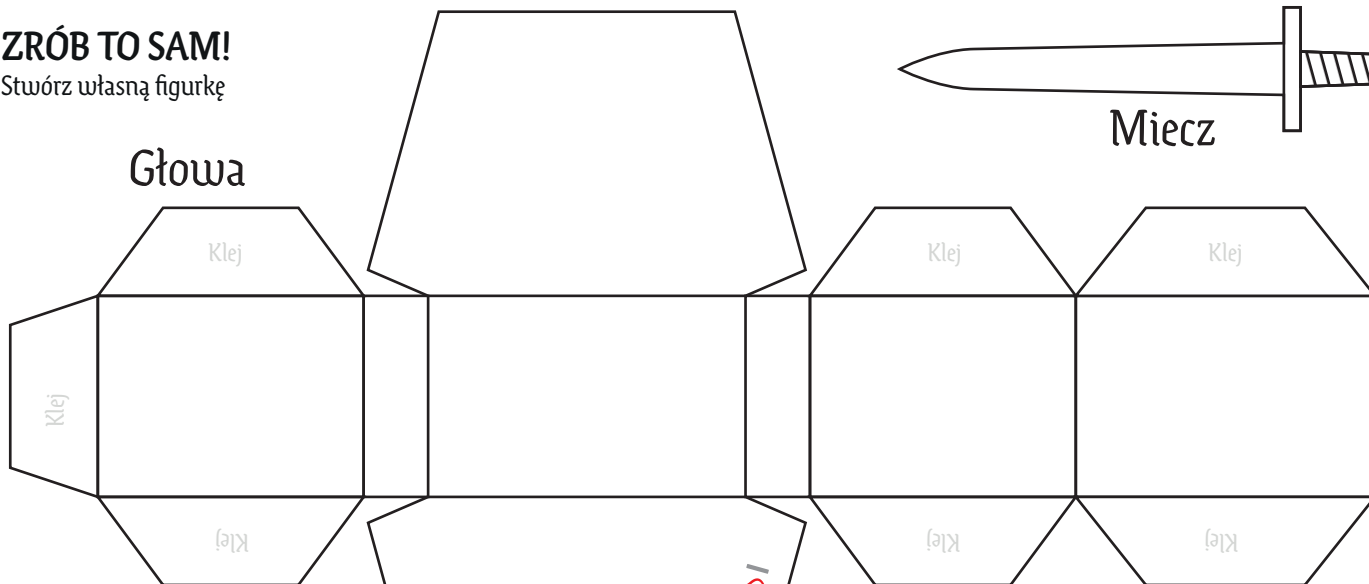
UWAGA! Dach Wieży Szlacheckiej znajdziesz na karcie Władysław I Herman.

ZRÓB TO SAM!

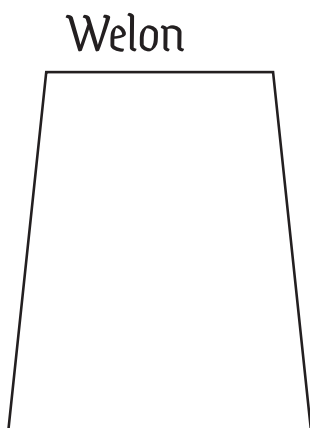
Stwórz własną figurkę



Miecz



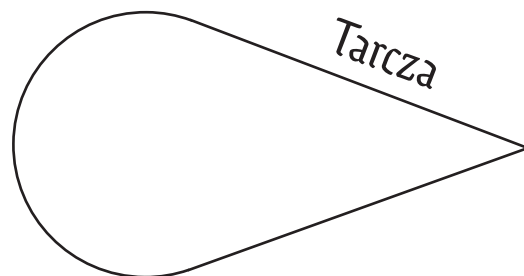
Głowa



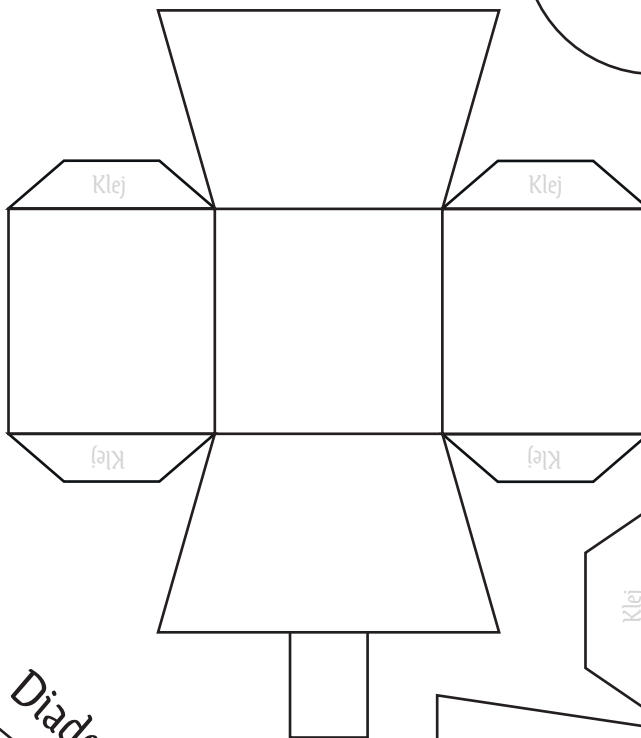
Welon



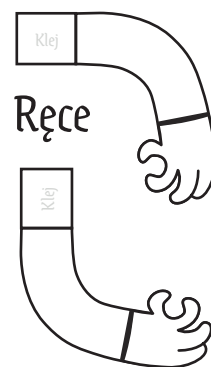
PŁOCK



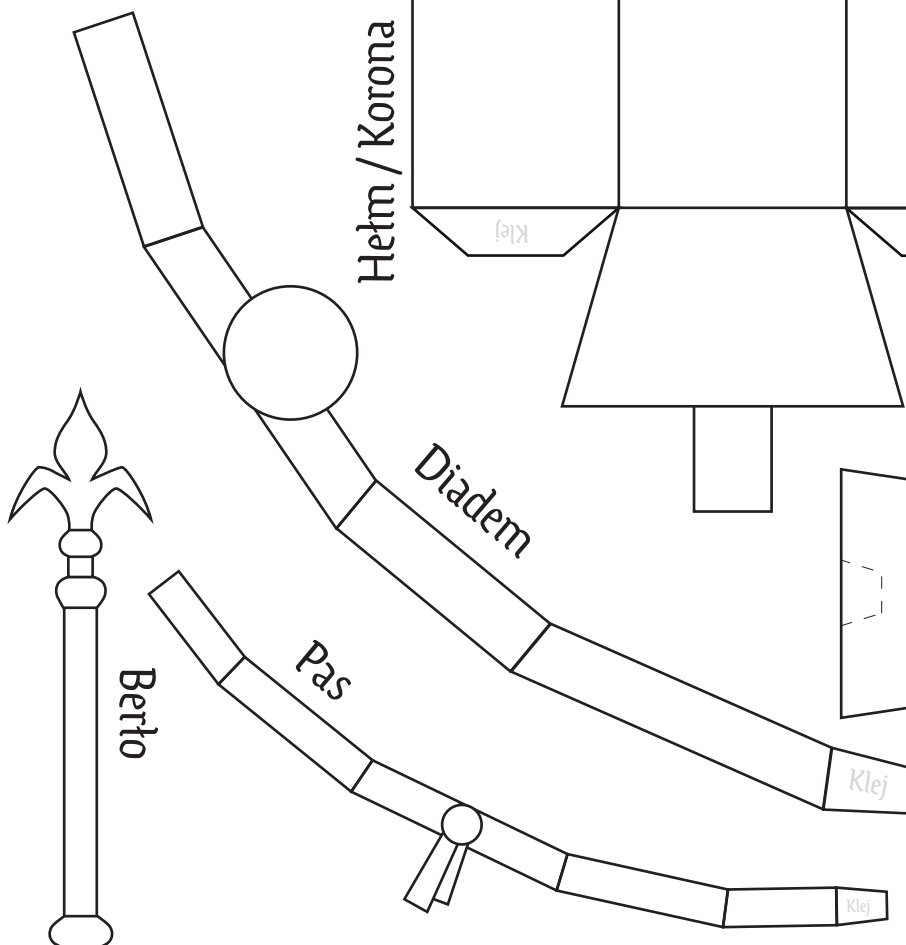
Tarcza



Hełm / Korona



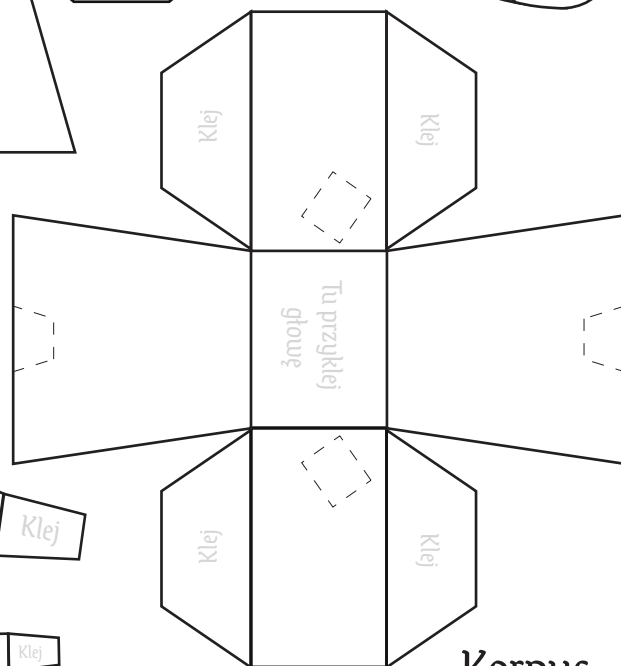
Ręce



Diadem

Pas

Berto



Tu przyklej
głowę

Korpus