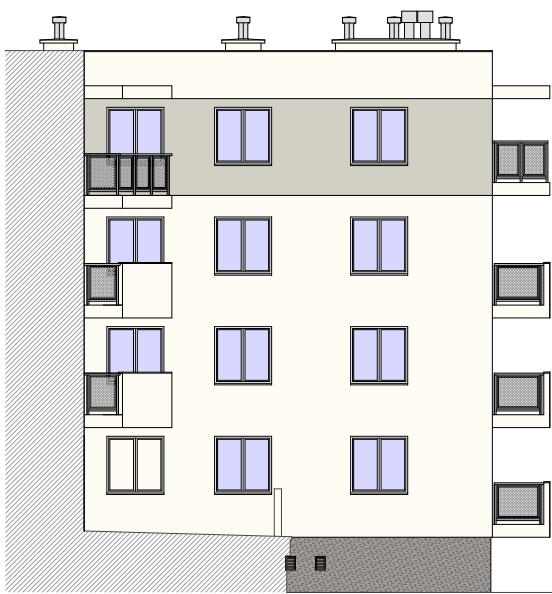


ELEWACJA PÓŁNOCNO-WSCHODNIA



ELEWACJA PÓŁNOCNO-ZACHODNIA

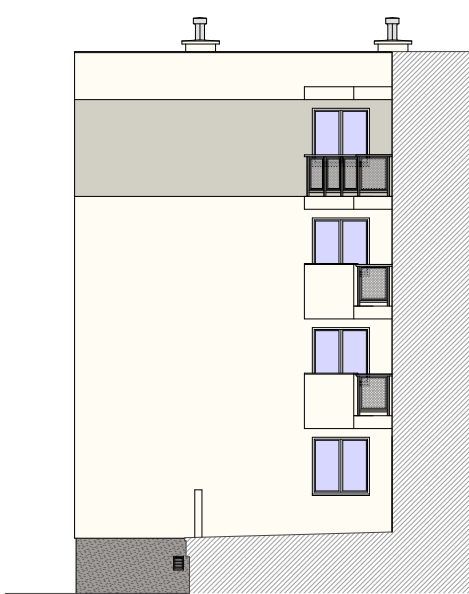


ELEWACJA PÓŁNOCNO-ZACHODNIA

od str. tarasu



ELEWACJA POŁUDNIOWO-ZACHODNIA



ELEWACJA POŁUDNIOWO-WSCHODNIA

od str. tarasu



ELEWACJA POŁUDNIOWO-WSCHODNIA

OPIS MATERIAŁÓW WYKOŃCZENIOWYCH CHODNIKI, DROGI:

CHODNIKI	CHODNIK: SEMMELROCK - BRUK KLASYCZNY - KOLOR LIŚĆ JESIENI KRAWIEŻNIK: SEMMELROCK - OBRZEŻE STANDARDOWE kolor brąz	PASY ODDZIELAJĄCE MIEJSCA PARKINGOWE PASY WYZNACZAJĄCE PRZEJŚCIA DLA PIESZYCH	SEMMELROCK - BRUK KLASYCZNY KOLOR SZARY
DROGI	SEMMELROCK - BRUK KLASYCZNY KOLOR GRAFIT		

KOLORYSTYKA STACJI TRAFO:

ściany kol 27045 I (KREISEL)	
RAL7005 - dach, obróbki blacharskie, rynny	
cokół- tynk mozaikowy TM110A ziarno 1,8 mm (KREISEL)	

KOLORYSTYKA BUDYNKU MIESZKALNEGO:

system TURBO - SO PROTECT na styropianie tynk SILIKON PROTECT 031 kol 27045 I (KREISEL)	system TURBO - SO PROTECT na styropianie tynk SILIKON PROTECT 031 kol 22278 I (KREISEL)
system TURBO - SO PROTECT na styropianie tynk SILIKON PROTECT 031 kol 27112 I (KREISEL)	tynk mozaikowy TM110A ziarno 1,8 mm (KREISEL)
system TURBO - SO PROTECT na styropianie tynk SILIKON PROTECT 031 kol 27104 I (KREISEL)	RAL7005 - balustrady, drzwi do klatek schodowych, obróbki blacharskie, rynny

KOLORYSTYKA

Uwaga:  
Przed malowaniem elewacji  
uzgodnić kolor farby z Inwestorem,  
metodą próbek w naturze.

biuro projektowe <b>hibner architekci</b>		Hibner Architekci s.c. 09-400 Płock, ul. Bielska 10/7 tel. 24 268 32 33, www.hibnerarchitekci.pl	
RYSUNEK	KOLORYSTYKA ELEWACJI		SKALA 1:200
OBIEKT	ZABUDOWA MIESZKANIOWA WIELORODZINNA Płock, ul. Kleeberga, działka 293/210, ETAP 2 - BUDYNEK NR 2	WERSJA 1	PROJEKT PB
INWESTOR	Miejskie Towarzystwo Budownictwa Społecznego Sp. z o.o., ul. Kwiatka 5, 09-400 Płock	DATA 2.2017	BRANŻA ARCH.
WYKONAWCA	IMIE I NAZWISKO	NR UPR.	PODPIS
PROJEKTANT	mgr inż. arch. Paweł Hibner	MA/015/09	
OPRACOWAŁ	mgr inż. arch. Adriana Hibner		
OPRACOWAŁ	mgr inż. arch. Agata Hibner		
SPAWDZAJĄCY	mgr inż. arch. Marta Siodlak	MA-1798	
			NR RYS. 13 nr str.