

Członkowie Towarzystwa

prawie 200 lat temu powołali najstarsze muzeum publiczne w kraju. Dziś Muzeum Mazowieckie mieści się przy głównym deptaku miejskim, ulicy Tumskiej, w odrestaurowanej secesyjnej kamienicy. Pieczołowicie odtworzone wnętrza z epoki przenoszą nas w mieszczański świat sprzed wieku. Ekspozują najbogatszy w kraju zbiór użytkowej sztuki secesyjnej (szkło, ceramika, biżuteria i meble) oraz kolekcję polskiego malarstwa (m.in. obrazy Wyspiańskiego, Wyczółkowskiego, Mehoffera) i rzeźby (Laszczki). Zainteresowani historią miasta powinni zajrzeć na multimedialną ekspozycję „X wieków Płocka”, a także do najnowszej części muzeum poświęconej płockim Żydom, którzy przez stulecia stanowili znaczny odsetek lokalnej społeczności. Na potrzeby Muzeum Żydów Mazowieckich zaadaptowano budynek bożnicy. Powstała w nim multimedialna wystawa, dzięki której poznamy twarze mazowieckich Żydów oraz zapach ich potraw.



Stare Miasto

I tak niepostrzeżenie

dotarliśmy na Stary Rynek, ulubione miejsce spotkań płocczan. Wzrok przyciąga biała bryła klasycystycznego Ratusza, projektu Jakuba Kubickiego. Według tradycji odbyło się tutaj ostatnie posiedzenie parlamentu i rządu Królestwa Polskiego przed upadkiem powstania listopadowego w 1831 r. W południe z ratuszowej wieży prezentowana jest, nawiązująca do historii miasta, scena pasowania na rycerza, a trębacz wygrywa melodię hejnału. Stojące wokół rynku kamienice pochodzą z przełomu XVIII i XIX wieku. W dwóch mieści się Sanktuarium Bożego Miłosierdzia. 22 lutego 1931 r. właśnie tutaj, w Domu Zakonnym, miała pierwsze objawienie święta Siostra Faustyna. Kult Bożego Miłosierdzia rozlał się poza granice Polski, a Kaplica i Muzeum św. Faustyny stały się celem licznych pielgrzymek z całego świata. W Płocku wznosi się jeszcze jedna katedra, o czym nie wszyscy wiedzą, Świątynia Miłosierdzia i Miłości Bożej należąca do Kościoła Starokatolickiego Mariawitów. Spośród wielu chrześcijańskich nurtów na świecie, mariawityzm jest jedynym mającym rdzennie polskie korzenie. W podziemiach imponującej neogotyckiej budowli o strzelistych wieżach pochowano założycielkę Kościoła - siostrę Marię Franciszkę Kozłowską. Co roku 15 sierpnia, na uroczystości maryjne i rocznicę powstania świątyni przyjeżdżają do Płocka mariawici z całej Polski, a także z zagranicy.



Muzeum Mazowieckie



Jesteś już tylko kilka kroków

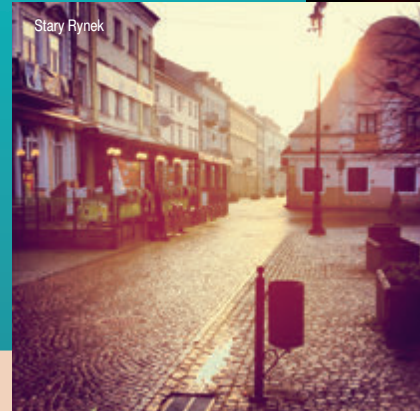
od najstarszej z istniejących polskich szkół, kontynuatorki tradycji benedyktyńskiego trivium z 1180 r., LO im. Marsz. Stanisława Małachowskiego. O bogatej przeszłości szkoły przypominają jej gotyckie mury (w wieży mieści się obserwatorium astronomiczne) oraz poczet wybitnych profesorów i wychowanków, z których wielu zapisało chlubne karty w dziejach regionu i kraju. Mury Małachowianki oglądały przyszłych wybitnych polityków – prezydentów i premierów, świętych i błogosławionych, podróżników i bohaterów wojennych. Prowadzone badania archeologiczne pozwalają odkryć wiele tajemnic szkoły: malowidła ścienne, romańskie fundamenty i szczątki, które mogły należeć do mazowieckiej rodziny książęcej.



obserwatorium astronomiczne



Ratusz



Stary Rynek

Warto zachować jeszcze trochę sił

na wyprawę w głąb dżungli i spotkanie oko w oko z węzami, jaszczurkami i barwnymi motylami. W płockim zoo na śmiałków czeka żywa ekspozycja tropikalnego lasu. Odwiedzający o słabszych nerwach mogą zająć się podziwianiem z bezpiecznej odległości lwów, które nad błysk fleszy przedkładają błogi sen.

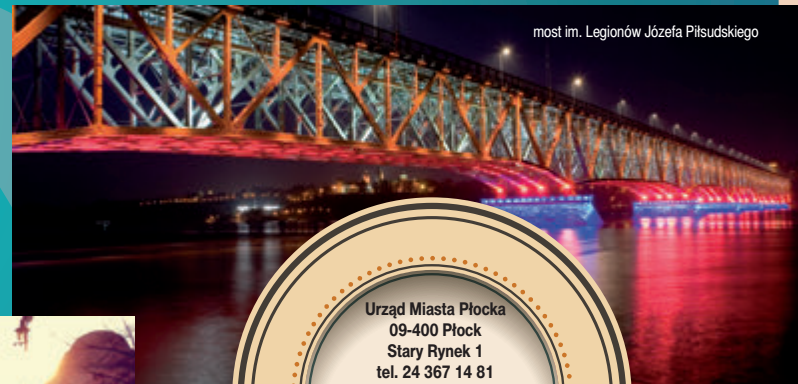


ZOO



Po trudach spaceru

odpocznijmy nad spokojną Wisłą. Atrakcją stanowi mające 365 m długości molo – pierwsze w Polsce i zarazem jedyne w Europie molo na rzece. Stąd widać dwa mosty łączące lewobrzeżny i prawobrzeżny Płock. Stary, kolejowo-drogowy most im. Legionów Józefa Piłsudskiego, iluminowany jest w barwach miasta. Warto poczekać do zmierzchu i podziwiać ten widok oraz pięknie podświetlone Wzgórze Tumskie wraz z amfiteatrem, który wygląda niczym kosmiczny spodek szykujący się do międzygalaktycznego lotu.



most im. Legionów Józefa Piłsudskiego

Urząd Miasta Płocka
09-400 Płock
Stary Rynek 1
tel. 24 367 14 81
promocja@plock.eu
www.plock.eu

Informacja Turystyczna
Stary Rynek 8
tel. 24 367 19 44

PŁOCK



Od Wieków Górą

KSIAŻĘCY PŁOCK



PŁOCK

Wystarczy krótki spacer

ulicami Płocka, by dostrzec, że jesteśmy w mieście z tradycjami, którego historia zapisała ważny rozdział w dziejach Polski. Jego stare mury, świadkowie wielkiej historii, szepczą o wystawnych ucztach, pojedynkach rycerskich i bohaterskich czynach. Mogą opowiedzieć dzieje miasta i wielu pokoleń jego mieszkańców, których osobowość i działania pozostawiły niezatarte ślady - kamienie milowe na drodze przez stulecia. Dajmy porwać się ich opowieści i wybierzmy się na wędrowkę po Płocku.



Wzgórze Tumskie



Bazylika Katedralna

Stojąc na Wzgórzu Tumskim,

w średniowiecznej kolebce miasta, łatwo zrozumieć dlaczego jest to miejsce magiczne, budzące refleksję i wspomnienia. W cieniu Bazyliki Katedralnej oraz Wieży Szlacheckiej i Zegarowej - fragmentów zamku książęcego - czuć powiew historii. Płock był przez wieki siedzibą książąt mazowieckich, a na przełomie XI i XII wieku - stolicą państwa polskiego. Zabytkowy kompleks, usytuowany na stromej wiślanej skarpie, stanowi najbardziej charakterystyczny element pejzażu miasta.



Warto bliżej przyjrzeć się Bazylice Katedralnej

Wniebowzięcia NMP. Wzniesiono ją w XII wieku, później wielokrotnie przebudowywano, by ostatecznie na początku XX wieku przywrócić jej dawny renesansowy charakter. Do wnętrza Bazyliki prowadzą pokryte płaskorzeźbami monumentalne drzwi z brązu, będące repliką spiżowych romańskich Drzwi Płockich, wykonanych dla płockiej katedry około 1154 r. w Magdeburgu. Po ich uchyleniu naszym oczom ukazuje się bogato zdobione polichromiami wnętrze. Zatrzymajmy się przy Kaplicy Królewskiej, aby doświadczyć majestatu władzy książęcej. W marmurowym sarkofagu znajdują się prochy dwóch władców Polski – Władysława Hermana i jego syna Bolesława Krzywoustego, którzy z Tumskiej spoglądali Góry na Królewski Las. Katedra z ponad 900-letnią historią jest najcenniejszym zabytkiem miasta.



Drzwi Płockie



Kaplica Królewska



Mariawici

Naprzeciw, w dawnym opactwie benedyktyńskim

mieści się Muzeum Diecezjalne. Wśród licznych eksponatów, m.in. bogatej kolekcji pasów kontuszowych i szat liturgicznych, niezwykle cenne są rękopisy i dokumenty, m.in. Biblia Płocka z XII w. i akt lokacyjny miasta z 1237 r. Chlubą muzealników jest skarbiec, gdzie można podziwiać lśniące złotem i drogimi kamieniami monstrancje, kielichy i relikwiarze. Wśród nich znajduje się romański kielich księcia Konrada Mazowieckiego oraz herma – relikwiarz na głowę św. Zygmunta, dar króla Kazimierza Wielkiego.



opactwo pobenedyktyńskie



Skarbiec



Park na Wzgórzu Tumskim



Towarzystwo Naukowe Płockie